

A JOHN DEERE COMPANY



WIRTGEN GROUP

ОРИГИНАЛЬНОЕ КАЧЕСТВО ПО ЦЕНЕ ПРЕДЛОЖЕНИЯ

Наши предложения сезона зима
2021 / 2022 для вас

ORIGINAL PARTS

WIRTGEN
GROUP

CLOSE TO OUR CUSTOMERS

**СРОК
ДЕЙСТВИЯ**
с 01.11.2021 по
31.03.2022

ОРИГИНАЛЬНОЕ КАЧЕСТВО WIRTGEN GROUP ТЕХОБСЛУЖИВАНИЕ В МАСТЕРСКОЙ

Своевременное определение и правильная оценка состояния износа различных машин WIRTGEN GROUP – обязательное условие планового и экономного их содержания в исправном состоянии. Эти работы по техобслуживанию по возможности должны проводиться в мастерской, а не на стройплощадке, потому что ремонт на стройплощадке, как правило, обходится дороже, чем в мастерской с необходимым оборудованием и инструментами.

Мы предлагаем специальную акцию на важнейшие запчасти, которые понадобятся вам для ежегодного техосмотра вашей машины WIRTGEN, VÖGELE, HAMM или KLEEMANN. Не упустите свой шанс приобрести наши оригинальные запчасти по выгодной цене.

Специалисты торгового представительства или сервисного центра компании WIRTGEN GROUP в вашем регионе охотно проконсультируют вас по всем вопросам, касающимся оценки износа, обеспечат своевременную поставку необходимых запчастей, а также профессионально выполнят их монтаж на машину.

Зимний
период –
время работы в
мастерской



ТЕХОБСЛУЖИВАНИЕ В МАСТЕРСКОЙ СО ВСЕМИ ПРЕИМУЩЕСТВАМИ

> **CLOSE TO OUR CUSTOMERS:**

Самые современные мастерские по всему миру к вашим услугам

> **СПЕЦИАЛИЗАЦИЯ:**

Квалифицированные специалисты, которые регулярно проходят обучение

> **КАЧЕСТВО:**

Сервис в мастерской на уровне заводского

> **ДОПОЛНИТЕЛЬНОЕ ОСНАЩЕНИЕ:**

Правильный монтаж дополнительного оборудования

> **НАДЕЖНОСТЬ:**

Использование только оригинальных запасных частей

ОРИГИНАЛЬНЫЕ ЗАПЧАСТИ WIRTGEN GROUP

> **ВЫСОЧАЙШЕЕ КАЧЕСТВО:**

Длительный срок эксплуатации вашей техники

> **ОПТИМАЛЬНАЯ ДОСТУПНОСТЬ:**

Продуманная логистика и эффективное управление складскими запасами

> **ПРОФЕССИОНАЛЬНЫЕ КОНСУЛЬТАЦИИ:**

Специалисты, обладающие глубокими профессиональными знаниями

> **ПЕРВОКЛАССНАЯ ПОДДЕРЖКА:**

Быстрая и эффективная обработка заказа

> **КОМПЛЕКСНЫЙ ПОДХОД:**

Подобранные для различных узлов пакеты для технического обслуживания

ВАШ ЭКСКЛЮЗИВНЫЙ ПОДАРОК ОТ WIRTGEN GROUP

При заказе продукции WIRTGEN GROUP на сумму от 500 € в рамках этой специальной акции вы получите эксклюзивный подарок от WIRTGEN GROUP.

Бесплатный
бонус
при заказе от
50 000 руб

Иллюстрации и тексты не имеют обязательной силы и могут включать принадлежности, изготовленные по индивидуальному заказу. Технические данные подлежат изменению. Параметры производительности зависят от условий эксплуатации. Цены действительны с 01.11.2021 до 31.03.2022. При оформлении всех заказов действуют Общие условия сделок WIRTGEN GROUP с сохранением прав других соглашений. С условиями продажи и поставки можно ознакомиться на домашней странице соответствующей компании, или же эта информация может быть выслана по запросу.



ОРИГИНАЛЬНОЕ КАЧЕСТВО WIRTGEN

БАШМАКИ EPS PLUS

Инновацией в семействе оригинальных башмаков WIRTGEN является система Easy-Pad (**EPS PLUS**). После износа полиуретанового слоя накладку башмака можно легко снять с базовой плиты путем простого удаления крепежных винтов. Компактные запасные части легко перевозить и монтировать.

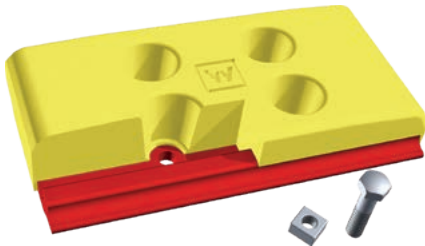


БАШМАКИ EPS PLUS								
Тип машины	Моделный ряд	Размер ходовой части	Башмаки для одной гусеничной тележки	Накладка	Сервисный набор I (все необходимые компоненты для переоборудование гусеничной машины на EPS PLUS)	Сервисный набор II (все необходимые компоненты для гусеничной машины)	Сервисный набор III (все необходимые компоненты для монтажа указанного числа опорных плит)	
				Идент. №	Идент. №	Идент. №	Упаковочная единица	Идент. №
W 1000 F, W 1200 F, W 1300 F, W 100 F(i), W 120 F(i), W 130 F(i), W 100 CF(i), W 120 CF(i), W 130 CF(i)	0710, 0810, 1310, 1710, 1810	W1	20	2411111	2063498	2063504	200	2275797
W 150(i), W 150 CF(i)	0513, 0613, 0713, 0813							
W 1500, W 1900	0820				2063499			
W 200(i), W 200 H(i)	1220, 1420, 1620, 1720		24			2063505		
W 200 F(i)	2020, 2120		23			2703012		
W 2000	0620	W3		2411112	2063500		200	2275798
W 207 Fi, W 210(i), W 210 Fi, W 210 XP	2120, 1320, 1520, 2320, 2420		23			2063506		
W 2100	0921				2063502			
W 220(i), W 220 Fi	0522, 0722, 1122		24			2063649		
W 2200, 2200 CR	0821				2063503			
W 250(i), W 250 Fi	0422, 0622, 1322	W5	26	2102699		2063650	104	2275800
W 240 CR(i), W 380 CR(i)	03CR, 04CR							

ОРИГИНАЛЬНОЕ КАЧЕСТВО WIRTGEN

БАШМАКИ POLY GRIP

Оригинальные башмаки серии Poly Grip компании WIRTGEN состоят из стальной базовой пластины из закаленной борной стали и подушки из полиуретановой смеси. Подушка выбиралась таким образом, чтобы обеспечить надежное сцепление на разных поверхностях – от рыхлых и мягких до гладких и твердых.



БАШМАКИ POLY GRIP							
Тип машины	Моделный ряд	Размер ходовой части	Башмаки для одной гусеничной тележки	Башмак	Ремонтный набор I (все необходимые компоненты для гусеничной машины)	Сервисный пакет II (все необходимые компоненты для монтажа указанного числа опорных плит)	
				Идент. №	Идент. №	Количество башмаков на один поддон	Идент. №
W 1000 F, W 1200 F, W 1300 F, W 100 F(i), W 120 F(i), W 130 F(i)	0710, 0810, 1310	W1	20	150740	162455	200	2063664
W 150(i)	0513, 0613						
W 1500, W 1900	0820		24		85186		
SP 150, SP 15(i)	09SP, 12SP, 14SP		20		162455		
W 2000	0620	W3	23	150821	162456	200	2063665
W 2100	0921	W4	24	144728	165045	100	2063666
W 2200	0821	W5	26	144727	130346	104	2063667
SP 250, SP 25(i), SP 500	08SP, 13SP, 15SP, 10SP	W0	27	151757			

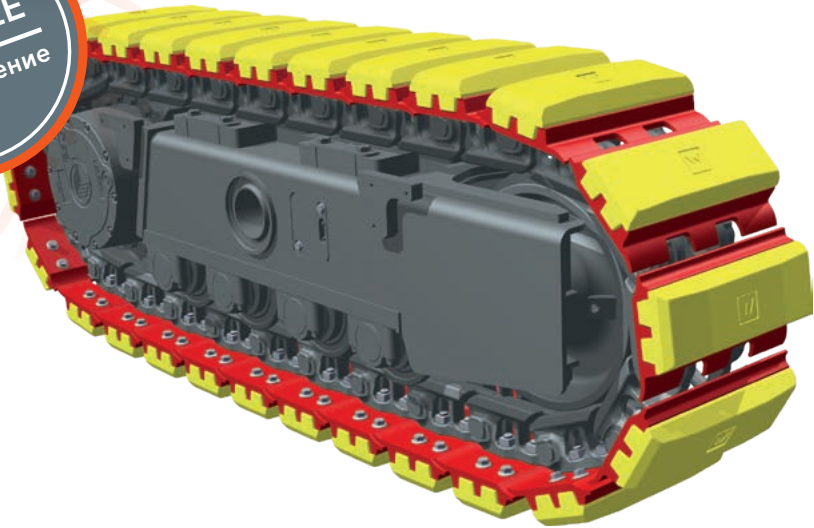
ОРИГИНАЛЬНОЕ КАЧЕСТВО WIRTGEN

ГУСЕНИЧНЫЕ ЦЕПИ

Надежная передача тягового усилия даже в самых тяжелых условиях эксплуатации – норма для современных машин WIRTGEN.

Оригинальные гусеничные цепи WIRTGEN отвечают самым высоким требованиям к прочности и долговечности даже при экстремальных нагрузках.

Гусеничные цепи могут поставляться без башмаков или с предварительно смонтированными башмаками Poly Grip или **EPS PLUS**.



ГУСЕНИЧНЫЕ ЦЕПИ						
Тип машины	Модельный ряд	Серийный номер	Размер ходовой части	без башмаков	предварительно смонтированные с башмаками Poly Grip	предварительно смонтированные с башмаками EPS PLUS
				Идент. №	Идент. №	Идент. №
W 1000 F, W 1200 F, W 1300 F, W 100 F(i), W 120 F(i), W 130 F(i), W 100 CF(i), W 120 CF(i), W 130 CF(i)	0710, 0810, 1310, 1710, 1810	0001 - 9999	W1	131296	131303	2121472
W 150(i), W 150 CF(i)	0513, 0613, 0713, 0813					
W 1500, W 1900	0820			108750	108756	2136667
W 200(i), W 200 H(i)	1220, 1420, 1620, 1720			2703072		2703118
W 200 F(i)	2020, 2120			131296	131303	2121472
SP 150, SP 15(i)	09SP, 12SP, 14SP					
W 2000	0620	0001 - 9999	W3	121236	121235	2136665
W 207 Fi, W 210(i), W 210 Fi, W 210 XP	2120, 1320, 1520, 2320, 2420					
W 2100	0921	0001 - 0147 0148 - 9999	W4	41344	41345	
W 220(i), W 220 Fi	0522, 0722, 1122	0001 - 9999		191688	193228	2213105
W 2200, 2200 CR	0821	0001 - 9999	W5	176322	176321	2517143
W 250(i), W 250 Fi	0422, 0622, 1322					
W 240 CR(i), W 380 CR(i)	03CR, 04CR					
SP 250, SP 25(i), SP 500	08SP, 13SP, 15SP, 10SP	0001 - 9999	W0	120561	120610	

ОРИГИНАЛЬНОЕ КАЧЕСТВО WIRTGEN

ОПОРНЫЕ РОЛИКИ

WIRTGEN использует высококачественные ходовые ролики с подшипниками качения или скольжения, разработанные для машин соответствующего типа. При этом особое внимание уделяется оптимальному сроку службы без технического обслуживания.



ОПОРНЫЕ РОЛИКИ					
Тип машины	Модельный ряд	Серийный номер	Размер ходовой части	Подшипники качения	Подшипник скольжения
				Идент. №	Идент. №
W 1000 F, W 1200 F, W 1300 F	0710	0001 - 9999	W1	193999	
W 100 F(i), W 120 F(i), W 130 F(i), W 100 CF(i), W 120 CF(i), W 130 CF(i)	0810, 1310, 1710, 1810			191936	
W 150(i), W 150 CF(i)	0513, 0613, 0713, 0813			193999	
W 1500, W 1900	0820			191936	
W 200(i), W 200 H(i)	1220, 1420, 1620, 1720				
W 200 F(i)	2020, 2120				
SP 150, SP 15(i)	09SP, 12SP, 14SP	0001 - 9999	W3	2066123	
W 2000	0620			2111494	
W 207 Fi, W 210(i), W 210 Fi, W 210 XP	2120, 1320, 1520, 2320, 2420	0001 - 9999	W4	2070670	
W 2100	0921				
W 220(i), W 220 Fi	0522, 0722, 1122	0001 - 0311 0312 - 9999 0001 - 9999	W5		118719
W 2200, 2200 CR	0821				2053169
W 250(i), W 250 Fi	0422, 0622, 1322			2165046	
W 240 CR(i), W 380 CR(i)	03CR, 04CR				



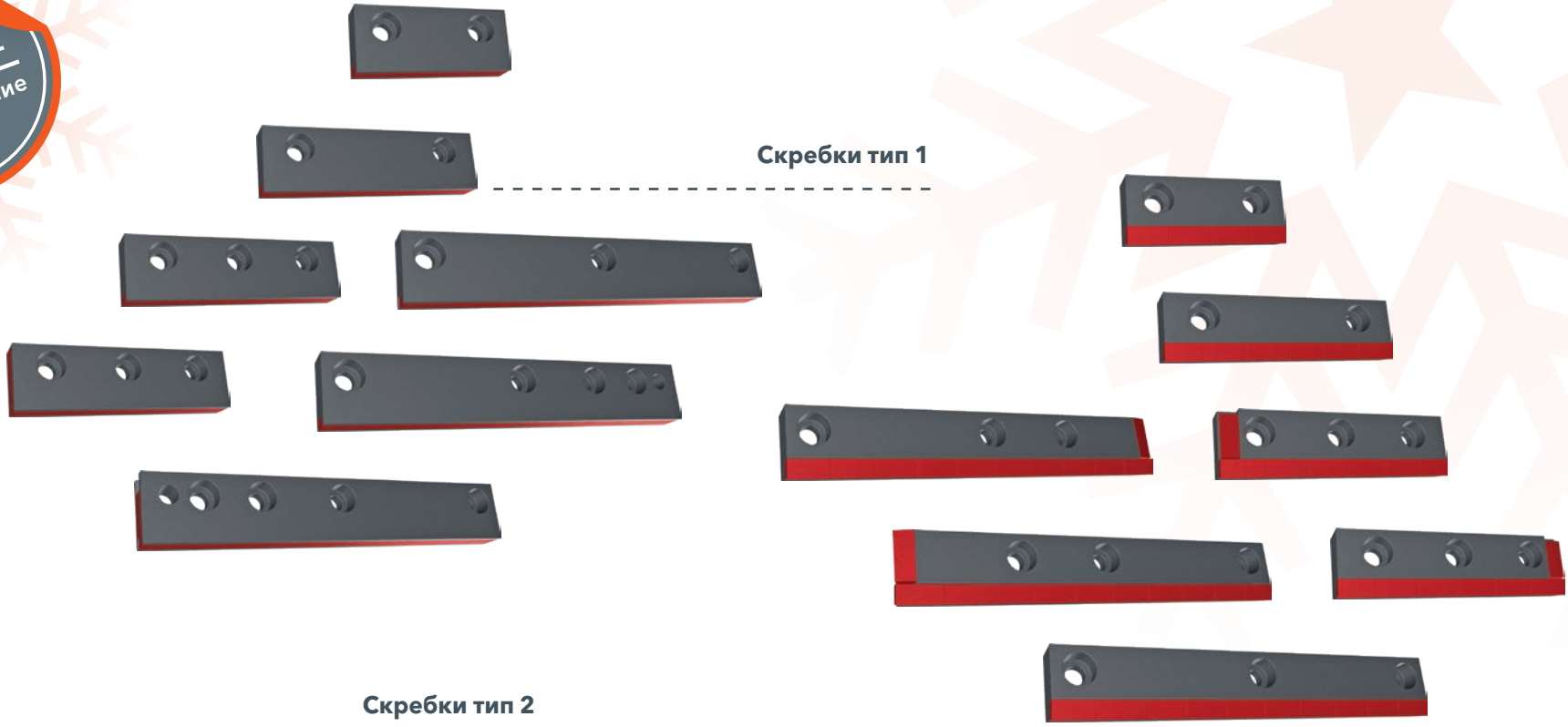
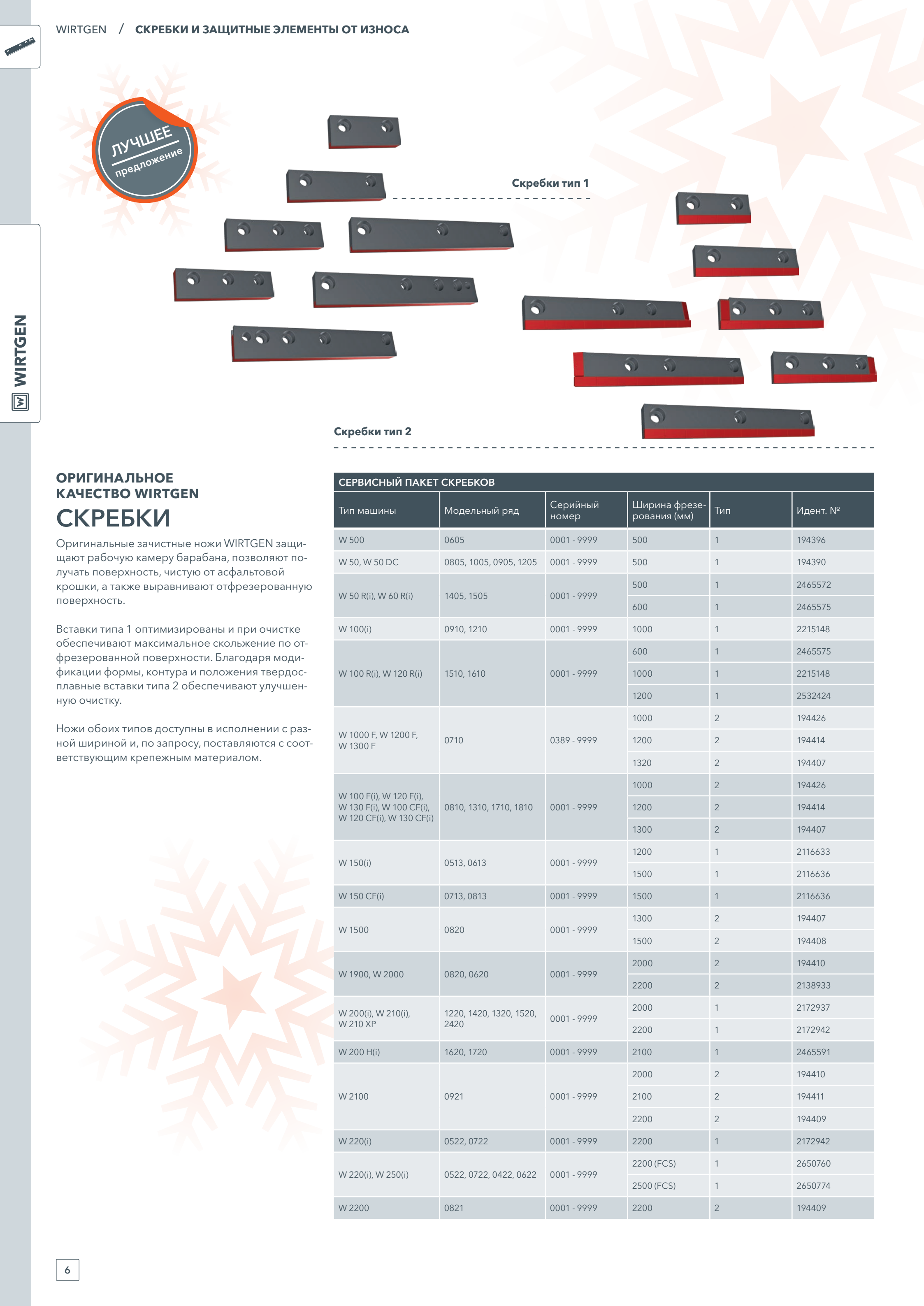
ОРИГИНАЛЬНОЕ КАЧЕСТВО WIRTGEN КОНВЕЙЕРНЫЕ ЛЕНТЫ

Производительность фрезерования холодных фрез WIRTGEN определяется в первую очередь оптимальным сочетанием всех участвующих компонентов. Для этого высокопроизводительной холодной фрезе требуется высокая производительность конвейера и надежный конвейер с максимальным сроком службы.

Конвейерные ленты WIRTGEN впечатляют высокой плавностью хода и производительностью до 1 000 т в час.



КОНВЕЙЕРНЫЕ ЛЕНТЫ ГОРЯЧЕЙ ВУЛКАНИЗАЦИИ				
Тип машины	Модельный ряд	Расположение ленты	Ширина (мм)	Идент. №
W 35 DC, W 35 Ri	0403, 0703	Разгрузочная часть конвейера (короткая)	250	182130
		Разгрузочная часть конвейера (длинная)	250	193070
W 500	0605	Разгрузочная часть конвейера	400	50002
		Разгрузочная часть конвейера (короткая)	400	71478
W 50, W 50 DC(i)	0805, 1005, 0905, 1205	Разгрузочная часть конвейера	400	50002
		Разгрузочная часть конвейера (короткая)	400	71478
W 50 R(i), W 60 R(i)	1405, 1505	Разгрузочная часть конвейера	350	2279330
		Разгрузочная часть конвейера (короткая)	350	2323424
W 60(i)	0910, 1210	Разгрузочная часть конвейера	500	71776
W 100(i)		Разгрузочная часть конвейера (короткая)		2080936
		Разгрузочная часть конвейера		71776
		Разгрузочная часть конвейера (короткая)		2080936
W 100 R(i), W 120 R(i)	1510, 1610	Разгрузочная часть конвейера	500	71776
		Разгрузочная часть конвейера (короткая)	500	2080936
W 1000 F, W 1200 F, W 1300 F	0710	Приемная часть конвейера	600	125134
		Разгрузочная часть конвейера	600	51873
W 100 F, W 120 F, W 130 F	0810	Приемная часть конвейера	650	191410
		Разгрузочная часть конвейера	600	51873
		Разгрузочная часть конвейера (короткая)	600	2068042
W 100 Fi, W 120 Fi, W 130 Fi	1310	Приемная часть конвейера	650	2173916
		Разгрузочная часть конвейера	600	51873
		Разгрузочная часть конвейера (короткая)	600	2068042
W 100 CFi, W 120 CFi, W 130 CFi	1810	Приемная часть конвейера	650	2490307
		Разгрузочная часть конвейера	600	51873
		Разгрузочная часть конвейера (короткая)	600	2068042
W 150(i)	0513, 0613	Приемная часть конвейера	650	2075932
		Разгрузочная часть конвейера	600	51873
		Разгрузочная часть конвейера (короткая)	600	2068042
W 150 CF(i)	0713, 0813	Приемная часть конвейера	650	2431790
		Разгрузочная часть конвейера	600	51873
		Разгрузочная часть конвейера (короткая)	600	2068042
W 1500, W 1900	0820	Приемная часть конвейера	800	52890
		Разгрузочная часть конвейера	800	57482
W 200(i), W 210(i), W 210 XP	1220, 1420, 1320, 1520, 2420	Приемная часть конвейера	850	2106093
		Разгрузочная часть конвейера	850	2106086
W 200 F(i), W 207 Fi, W 210 Fi	2020, 2120, 2320	Приемная часть конвейера	850	2106093
		Разгрузочная часть конвейера	850	2106086
W 2000	0620	Приемная часть конвейера	800	112781
		Разгрузочная часть конвейера	800	57482
W 200 H(i)	1620, 1720	Приемная часть конвейера	800	2212374
		Разгрузочная часть конвейера	800	2219593
			850	2106086
W 2100	0921	Приемная часть конвейера	1000	53870
		Разгрузочная часть конвейера	1000	138316
W 220(i)	0522, 0722	Приемная часть конвейера	1100	2161723
		Разгрузочная часть конвейера	1000	2178711
W 220 Fi	1122	Приемная часть конвейера	1100	2161723
		Разгрузочная часть конвейера	1000	2178711
W 2200	0821	Приемная часть конвейера	1100	116577
		Разгрузочная часть конвейера	1100	116578
W 240 CR(i), W 380 CR(i)	03CR, 04CR	Приемная часть конвейера	1100	116577
		Разгрузочная часть конвейера	1100	116578
W 250(i)	0422, 0622	Приемная часть конвейера	1100	116577
		Разгрузочная часть конвейера	1100	2147320
W 250 Fi	1322	Приемная часть конвейера	1100	116577
		Разгрузочная часть конвейера	1100	2147320
KMA 200, KMA 220(i)	04MS, 05MS, 06MS	Дозировочная лента	1000	150748
		Разгрузочная часть конвейера	800	8383



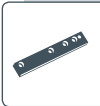
ОРИГИНАЛЬНОЕ КАЧЕСТВО WIRTGEN СКРЕБКИ

Оригинальные зачистные ножи WIRTGEN защищают рабочую камеру барабана, позволяют получать поверхность, чистую от асфальтовой крошки, а также выравнивают отфрезерованную поверхность.

Вставки типа 1 оптимизированы и при очистке обеспечивают максимальное скольжение по отфрезерованной поверхности. Благодаря модификации формы, контура и положения твердосплавные вставки типа 2 обеспечивают улучшенную очистку.

Ножи обоих типов доступны в исполнении с разной шириной и, по запросу, поставляются с соответствующим крепежным материалом.

СЕРВИСНЫЙ ПАКЕТ СКРЕБКОВ					
Тип машины	Модельный ряд	Серийный номер	Ширина фрезерования (мм)	Тип	Идент. №
W 500	0605	0001 - 9999	500	1	194396
W 50, W 50 DC	0805, 1005, 0905, 1205	0001 - 9999	500	1	194390
W 50 R(i), W 60 R(i)	1405, 1505	0001 - 9999	500	1	2465572
			600	1	2465575
W 100(i)	0910, 1210	0001 - 9999	1000	1	2215148
W 100 R(i), W 120 R(i)	1510, 1610	0001 - 9999	600	1	2465575
			1000	1	2215148
			1200	1	2532424
W 1000 F, W 1200 F, W 1300 F	0710	0389 - 9999	1000	2	194426
			1200	2	194414
			1320	2	194407
W 100 F(i), W 120 F(i), W 130 F(i), W 100 CF(i), W 120 CF(i), W 130 CF(i)	0810, 1310, 1710, 1810	0001 - 9999	1000	2	194426
			1200	2	194414
			1300	2	194407
W 150(i)	0513, 0613	0001 - 9999	1200	1	2116633
			1500	1	2116636
W 150 CF(i)	0713, 0813	0001 - 9999	1500	1	2116636
W 1500	0820	0001 - 9999	1300	2	194407
			1500	2	194408
W 1900, W 2000	0820, 0620	0001 - 9999	2000	2	194410
			2200	2	2138933
W 200(i), W 210(i), W 210 XP	1220, 1420, 1320, 1520, 2420	0001 - 9999	2000	1	2172937
			2200	1	2172942
W 200 H(i)	1620, 1720	0001 - 9999	2100	1	2465591
W 2100	0921	0001 - 9999	2000	2	194410
			2100	2	194411
			2200	2	194409
W 220(i)	0522, 0722	0001 - 9999	2200	1	2172942
W 220(i), W 250(i)	0522, 0722, 0422, 0622	0001 - 9999	2200 (FCS)	1	2650760
			2500 (FCS)	1	2650774
W 2200	0821	0001 - 9999	2200	2	194409



ОРИГИНАЛЬНОЕ КАЧЕСТВО WIRTGEN ПРОТИВОИЗНОСНЫЕ ЭЛЕМЕНТЫ

Рабочая камера фрезерного барабана для предотвращения выхода смеси должна быть полностью закрыта с обеих сторон. Разработанные с этой целью боковые щиты полностью прилегают к поверхности фрезерования и также подвергаются естественному износу.

Для минимизации износа элементов камеры на последних устанавливаются противоизносные части из особо износостойкого материала, частично из твердых сплавов, которые могут быть легко заменены.

> Противоизносные части изготовлены из особо износостойкого материала, частично из твердых сплавов, которые могут быть легко заменены.



ПРОТИВОИЗНОСНЫЕ СЕГМЕНТЫ - БОКОВЫЕ ЩИТЫ						
Тип машины	Модельный ряд	Положение	передний		задний	
			Размеры (мм)	Идент. №	Размеры (мм)	Идент. №
W 150(i) (FB1200)	0513, 0613	слева	50 x 490	157828	50 x 350	2120385
		справа			50 x 450	2106074
W 150(i) (FB1500)		слева	50 x 625	155630	50 x 350	2120385
		справа	50 x 490	157828	50 x 450	2106074
W 150 CF(i)	0713, 0813	слева	50 x 490	157828	50 x 1160	2431428
		справа	50 x 625	155630	50 x 280	2431013
					50 x 450	2106074
W 1500, W 1900	0820	слева	50 x 490	157828	40 x 180	2069177
		справа	50 x 625	155630		
W 2000	0620	слева + справа	50 x 625	155630	40 x 180	2069177
W 200(i), W 210(i), W 210 XP (FB1500)	1220, 1420, 1320, 1520, 2420	слева	50 x 625	155630	40 x 100 (скребок)	56731
		справа			50 x 450	2106074
W 200(i), W 210(i), W 210 XP (FB2000, 2200)		слева			50 x 200	2111404
		справа			50 x 450	2106074
W 200 Fi, W 207 Fi (FB1500)	2120	слева	50 x 420	2714905	50 x 450	2714750
		справа			50 x 200	2632903
					50 x 450	2714750
W 200 F(i), W 207 Fi, W 210 Fi (FB2000, 2200, 2500)	2020, 2120, 2320	слева	50 x 420	2714905	50 x 450	2714750
		справа			30 x 466	2601214
					50 x 450	2714750
W 200 H(i)	1620, 1720	слева	50 x 625	155630	50 x 200	2111404
		справа			50 x 450	2106074
					50 x 200	2111404
					50 x 450	2106074
W 2100, W 2200	0921, 0821	слева + справа	50 x 625	155630	40 x 180	2069177
			50 x 1700*	196501		
			100 x 1700*	155628		
W 220(i), W 250(i)	0522, 0722, 0422, 0622	слева	50 x 625	155630	50 x 200	2111404
		справа			50 x 450	2106074
W 220 Fi, W 250 Fi	1122, 1322	слева	50 x 420	2714905	50 x 450	2714750
		справа			30 x 650	2673415
					50 x 450	2714750
					50 x 200	2632903

* сквозная защитная рейка, например, при незакрепленном основании, т. е. сзади стандартные защитные рейки должны быть демонтированы



ОРИГИНАЛЬНОЕ КАЧЕСТВО WIRTGEN
НАБОРЫ ФИЛЬТРОВ

Наши фильтры, оптимальным образом адаптированные к нашим смазочным и эксплуатационным материалам, обеспечивают необходимую чистоту системы и предотвращают повреждение компонентов.

Практичность: Мы подготовили для вас комплексные фильтр-пакеты, которые соответствуют типу машины и содержат все необходимые фильтры и другие компоненты.

WIRTGEN



НАБОРЫ ФИЛЬТРОВ							
Тип машины	Моделльный ряд	Пакет фильтров	Серийный номер	Периодичность замены			
				50 ч*	250 ч	500 ч	1000 ч
				Идент. №	Идент. №	Идент. №	Идент. №
W 35 DC	0403	Двигатель	0001 - 0165	189278		189278	189278
		Гидравлика	0166 - 9999	2219665		2089190	2089190
		Двигатель	0001 - 9999	107665		107665	106520
		Гидравлика	0001 - 9999	2438131		2438358	2438358
W 35 Ri	0703	Двигатель	0001 - 9999	2438377		2438377	2449922
		Гидравлика	0001 - 9999				
W 500	0605	Двигатель	0005 - 0275	107686	107686	106521	106521
			0276 - 0903	107686	107686	106523	106523
			0904 - 9999	125015	125015	125016	125016
		Гидравлика	0005 - 0275	107649		107649	106522
			0276 - 9999	107650		107650	106531
W 50	0805	Двигатель	0001 - 9999	181302		181302	181302
		Гидравлика	0001 - 9999	182467		182467	182469
W 50	1005	Двигатель	0001 - 0027	2056606		2056606	2056606
			0028 - 9999	2219642		2089191	2089191
		Гидравлика	0001 - 9999	182467		182467	182469
W 50 DC	0905	Двигатель	0001 - 0234	181303		181303	181303
		Гидравлика	0235 - 9999	2219616		2085671	2085671
		Двигатель	0001 - 9999	182467		182467	182469
		Гидравлика	0001 - 9999	2336956		2336958	2336958
W 50 DCi	1205	Двигатель	0001 - 9999	182467		182467	182469
		Гидравлика	0001 - 9999				
W 50 R, W 60 R	1405	Двигатель	0001 - 9999	2219616		2451842	2451842
		Гидравлика	0001 - 9999	182467		182467	182469
W 50 Ri, W 60 Ri	1505	Двигатель	0001 - 0999	2336956		2370101	2370101
			1001 - 9999	2336956		2370101	2520117
		Гидравлика	0001 - 9999	182467		182467	182469
W 60, W 100	0910	Двигатель	0001 - 9999	2196864		2063467	2063467
		Гидравлика	0001 - 9999	182467		182467	182469
W 60i, W 100i	1210	Двигатель	0001 - 9999	2219670		2217206	2217206
		Гидравлика	0001 - 9999	182467		182467	182469
W 100 R, W 120 R	1510	Двигатель	0001 - 9999	2196864		2063467	2063467
		Гидравлика	0001 - 9999	182467		182467	182469
W 100 Ri, W 120 Ri	1610	Двигатель	0001 - 9999	2219670		2217206	2217206
		Гидравлика	0001 - 9999	182467		182467	182469
W 1000 F, W 1200 F, W 1300 F	0710	Двигатель	0002 - 0074	136834		136834	136834
			0075 - 0559	136833		136833	136833
			0560 - 9999	182335		182335	182335
		Гидравлика	0001 - 0329	107664		107664	105556
			0330 - 9999	181355		181355	172347
W 100 F, W 120 F, W 130 F, W 100 CF, W 120 CF, W 130 CF	0810, 1710	Двигатель	0001 - 9999	2196859		2060509	2060509
		Гидравлика	0001 - 9999	181355		181355	172347
W 100 Fi, W 120 Fi, W 130 Fi	1310	Двигатель	0001 - 9999	2219674		2217202	2217202
		Гидравлика	0001 - 9999	181355		181355	172347
W 100 CFi, W 120 CFi, W 130 CFi	1810	Двигатель	0001 - 9999	2428648		2428649	2428651
		Гидравлика	0001 - 9999	181355		181355	172347
W 150, W 150 CF	0513, 0713	Двигатель	0001 - 9999	2196859		2060509	2060509
		Гидравлика	0001 - 9999	181355		181355	172347

*Первое обслуживание
Из-за возможных технических изменений постоянно сверяйте данные в инструкции по эксплуатации.



НАБОРЫ ФИЛЬТРОВ							
Тип машины	Модельный ряд	Пакет фильтров	Серийный номер	Периодичность замены			
				50ч*	250 ч	500 ч	1000 ч
				Идент. №	Идент. №	Идент. №	Идент. №
W 150i	0613	Двигатель	0001 - 9999	2219674		2217202	2217202
		Гидравлика	0001 - 9999	181355		181355	172347
W 150 CFi	0813	Двигатель	0001 - 9999	2428648		2428649	2428651
		Гидравлика	0001 - 9999	181355		181355	172347
W 1500, W 1900	0820	Двигатель	0001 - 9999	193135	193135	147248	147248
		Гидравлика	0001 - 0638	181920		181920	130775
			0639 - 9999	2160672		2160672	2160674
W 2000	0620	Двигатель	0001 - 0865	192887	192887	130774	130774
			0866 - 9999	194311	194311	194312	194312
		Гидравлика	0001 - 1438	181920		181920	130775
			1439 - 9999	2160672		2160672	2160674
W 200	1220	Двигатель	0001 - 9999	2196860		2141040	2141040
		Гидравлика	0001 - 9999	2110454		2110454	2110456
W 200i	1420	Двигатель	0001 - 0022	2219675		2217204	2217204
			0023 - 0888	2219675		2547239	2547239
			1001 - 9999	2432905		2432906	2432907
		Гидравлика	0001 - 9999	2110454		2110454	2110456
W 200 F	2020	Двигатель	0001 - 9999	2196860		2721944	
		Гидравлика	0001 - 9999	2110454		2110454	2680061
W 200 Fi, W 207 Fi	2120	Двигатель	0001 - 9999	2680194		2680195	2680196
		Гидравлика	0001 - 9999	2110454		2110454	2680061
W 200 H	1620	Двигатель	0001 - 9999	2196860		2223531	2223531
		Гидравлика	0001 - 9999	2273099		2273099	2273095
W 200 Hi	1720	Двигатель	0001 - 0003	2219675		2217204	2217204
			0004 - 0888	2219675		2547239	2547239
			1001 - 9999	2432905		2446710	2446714
		Гидравлика	0001 - 9999	2273099		2273099	2273095
W 210	1320	Двигатель	0001 - 9999	2196861		2141041	2141041
		Гидравлика	0001 - 9999	2110454		2110454	2110456
W 210i	1520	Двигатель	0001 - 0999	2219676		2217203	2217203
			1001 - 9999	2432165		2432166	2432168
		Гидравлика	0001 - 9999	2110454		2110454	2110456
W 210 Fi	2320	Двигатель	0001 - 9999	2500496		2680058	2588430
		Гидравлика	0001 - 9999	2110454		2110454	2680061
W 210 XP	2420	Двигатель	0001 - 9999	2219172	2215627	2215627	2215627
		Гидравлика	0001 - 9999	2110454		2110454	2110456
W 2100	0921	Двигатель	0001 - 0129	192887	192887	130774	130774
			0130 - 9999	193132	193132	186536	186536
		Гидравлика	0001 - 0384	181920		181920	130775
			0385 - 9999	2160672		2160672	2160674
W 220	0522	Двигатель	0001 - 9999	2219172	2215627	2215627	2215627
		Гидравлика	0001 - 9999	2110454		2110454	2110456
W 220i	0722	Двигатель	0001 - 9999	2546013		2546015	2548852
		Гидравлика	0001 - 9999	2110454		2110454	2110456
W 2200, 2200 CR	0821	Двигатель	0001 - 0499	193133	193133	130344	130344
			0500 - 9999	2110174	2110174	2110175	2110175
		Гидравлика	0001 - 0499	193134		193134	130345
			0500 - 9999	2110454		2110454	2110456
W 250	0422	Двигатель	0001 - 9999	2196862		2173465	2173465
		Гидравлика	0001 - 9999	2110454		2110454	2110456
W 250i	0622	Двигатель	0001 - 0999	2275504		2275505	2275505
			1001 - 9999	2466710		2466711	2466719
		Гидравлика	0001 - 9999	2110454		2110454	2110456
W 220 Fi	1122	Двигатель	0001 - 9999	2500496		2680058	2588430
		Гидравлика	0001 - 9999	2110454		2110454	2680061
W 250 Fi	1322	Двигатель	0001 - 9999	2797105		2797106	2797107
		Гидравлика	0001 - 9999	2110454		2110454	2680061
WM 1000	03MS	Двигатель	0001 - 0037			166184	
			0038 - 0104			166186	
			0105 - 9999			2079386	
		Гидравлика	0001 - 0134			193136	166187
			0135 - 9999			2181374	2181375
W 240 CR, W 380 CR	03CR	Двигатель	0001 - 9999	2570009	2570009	2570010	2570010
		Гидравлика	0001 - 9999	2570001		2570001	2570006
W 240 CRi, W 380 CRi	04CR	Двигатель	0001 - 9999	2570007	2570007	2570008	2570008
		Гидравлика	0001 - 9999	2570001		2570001	2570006
WR 2000	03WR	Двигатель	0001 - 9999	181918	181918	181919	181919
		Гидравлика	0001 - 0327	181920		181920	130775
			0328 - 9999	2160672		2160672	2160674
WR 200	06WR	Двигатель	0001 - 9999	181918	181918	181919	181919
		Гидравлика	0001 - 9999	2160672		2160672	2160674

*Первое обслуживание
Из-за возможных технических изменений постоянно сверяйте данные в инструкции по эксплуатации.



НАБОРЫ ФИЛЬТРОВ							
Тип машины	Модельный ряд	Пакет фильтров	Серийный номер	Периодичность замены			
				50 ч*	250 ч	500 ч	1000 ч
				Идент. №	Идент. №	Идент. №	Идент. №
WR 200i	09WR	Двигатель	0001 - 9999	2331705		2331704	2331704
		Гидравлика	0001 - 9999	2160672		2160672	2160674
WR 2400	05WR	Двигатель	0001 - 9999	192389	192389	192131	192131
		Гидравлика	0001 - 0211	181920		181920	130775
			0212 - 9999	2160672		2160672	2160674
WR 240	07WR	Двигатель	0001 - 9999	2196860		2223531	2223531
		Гидравлика	0001 - 9999	2160672		2160672	2160674
WR 240i	10WR	Двигатель	0001 - 0083	2219675		2217204	2217204
			0084 - 0888	2219675		2409545	2409545
			1001 - 9999	2432905		2343449	2431650
		Гидравлика	0001 - 9999	2160672		2160672	2160674
WR 2500 S	04WR	Двигатель	0001 - 0350	165056	165056	165057	165057
			0351 - 9999	2219697	2115213	2115214	2115214
		Гидравлика	0001 - 0350	165055		165055	165054
			0351 - 9999	2116463		2116463	2116464
WR 250	08WR	Двигатель	0001 - 9999	2219172	2262419	2262419	2262419
		Гидравлика	0001 - 9999	2160672		2160672	2160674
WR 250i	11WR	Двигатель	0001 - 9999	2500496	2500497	2500497	2500497
		Гидравлика	0001 - 9999	2160672		2160672	2160674
RX 4500	05RX	Двигатель	0001 - 9999	2054557		2054557	2054557
		Гидравлика	0001 - 9999	166477		166477	166477
HM 4500	02HM	Двигатель	0001 - 0067	166188	166188	166188	166188
			0068 - 9999	166263	166263	166263	166263
		Гидравлика	0001 - 0015	85249		85249	85249
			0016 - 0067	167012		167012	167012
			0068 - 9999	165087		165087	165087
HM 4500	06HM	Двигатель	0001 - 0006		125015	125016	
			0007 - 0028			176653	
			0029 - 0069			181303	
			0070 - 9999			2085671	
		Гидравлика	0001 - 0028			182359	
			0029 - 9999			2181377	
KMA 200	04MS	Двигатель	0001 - 9999			167637	
		Гидравлика	0001 - 9999	181920		181920	130775
KMA 220	05MS	Двигатель	0001 - 9999			2103183	
		Гидравлика	0001 - 0042	181920		181920	130775
			0043 - 9999	2160672		2160672	2160674
KMA 200i	06MS	Двигатель	0001 - 9999	2219670		2463271	2530854
		Гидравлика	0001 - 9999	2160672		2160672	2160674
SP 150	09SP	Двигатель	0001 - 0004	181302		181302	181302
			0005 - 9999	2077854		2077854	2077854
		Гидравлика	0001 - 9999	2060566		2060566	2060566
SP 15	12SP	Двигатель	0001 - 9999	2196863		2164063	2164063
		Гидравлика	0001 - 9999	2164534		2164534	2164534
SP 15i	14SP	Двигатель	0001 - 9999	2219670		2330727	2330727
		Гидравлика	0001 - 9999	2164534		2164534	2164534
SP 250	08SP	Двигатель	0001 - 0065	125015	125015	125016	125016
			0066 - 9999	176653		176653	176653
		Гидравлика	0001 - 0065	107655		107655	107431
			0066 - 9999	176654		176654	176655
SP 25	13SP	Двигатель	0001 - 9999	2196864		2063467	2063467
		Гидравлика	0001 - 9999	2167088		2167088	2167088
SP 25i	15SP	Двигатель	0001 - 0888	2219670		2217206	2217206
			1001 - 9999	2336956		2336958	2336958
		Гидравлика	0001 - 9999	2167088		2167088	2167088
SP 500	10SP	Двигатель	0001 - 0059	182335		182335	182335
			0060 - 9999	2103183		2103183	2103183
		Гидравлика, электр. вибратор	0001 - 9999	182338		182338	182339
		Гидравлика, гидравл. вибратор	0001 - 9999	182340		182340	182341
SP 61, SP 62, SP 64	22SP	Двигатель	0001 - 9999	2196864		2063467	2063467
		Гидравлика, электр. вибратор	0001 - 9999	2362727		2362727	2362727
		Гидравлика, гидравл. вибратор	0001 - 9999	2362731		2362731	2362731
SP 61i, SP 62i, SP 64i	23SP	Двигатель	0001 - 9999	2219670		2217206	2529911
		Гидравлика, электр. вибратор	0001 - 9999	2362727		2362727	2362727
		Гидравлика, гидравл. вибратор	0001 - 9999	2362731		2362731	2362731
SP 92, SP 94	20SP	Двигатель	0001 - 9999	2196859		2465134	2465134
		Гидравлика, электр. вибратор	0001 - 9999	2362727		2362727	2362727
		Гидравлика, гидравл. вибратор	0001 - 9999	2362731		2362731	2362731
SP 92i, SP 94i	21SP	Двигатель	0001 - 9999	2428648		2465498	2474459
		Гидравлика, электр. вибратор	0001 - 9999	2362727		2362727	2362727
		Гидравлика, гидравл. вибратор	0001 - 9999	2362731		2362731	2362731
SP 124, SP 124 L	18SP	Двигатель	0001 - 9999	2196859		2465441	2465441
		Гидравлика, электр. вибратор	0001 - 9999	2362731		2362731	2362731
		Гидравлика, гидравл. вибратор	0001 - 9999				

*Первое обслуживание
Из-за возможных технических изменений постоянно сверяйте данные в инструкции по эксплуатации.



ОРИГИНАЛЬНОЕ КАЧЕСТВО VÖGELE ДОПОЛНИТЕЛЬНЫЕ ВЕНТИЛЯЦИОННЫЕ СИСТЕМЫ ДЛЯ ВЫ- ТЯГИВАНИЯ ПАРОВ БИТУМА

В настоящее время компания VÖGELE предлагает вентиляционные системы для всех асфальтоукладчиков линейки Premium Line, начиная с Compact Class. Разумеется, этими системами могут дооснащаться также имеющиеся машины поколения «-3».



ДОПОЛНИТЕЛЬНЫЕ ВЕНТИЛЯЦИОННЫЕ СИСТЕМЫ					
Тип машины	Модельный ряд	Серийный номер	Система высокой компрессии	Крыша	Идент. №
SUPER 1100-3(i), SUPER 1300-3(i)	1011	0010 - 0075			2809086
		0076 - 9999			2820681
SUPER 1100-3(i), SUPER 1300-3(i)	1411	0010 - 9999			2820696
SUPER 1303-3(i), SUPER 1103-3(i)	1111	0010 - 0074			2809086
		0075 - 9999			2820685
SUPER 1103-3(i), SUPER 1303-3(i)	1511	0010 - 9999			2820698
SUPER 1800-3(i)		0010 - 2146			2810161
		2147 - 9999			2810306
SUPER 1800-3(i) SJ	1482	0010 - 2146	да	да	2810635
			нет	да	2810637
			да	нет	2810860
			нет	нет	2810856
		2147 - 9999	да	да	2811031
			нет	да	2811029
			да	нет	2811039
			нет	нет	2811035
SUPER 1803-3(i)	1083	0814 - 9999			2818790
SUPER 1900-3(i), SUPER 2100-3(i)	0819	0010 - 0528			2806782
		0980 - 9999			2806466

ОРИГИНАЛЬНОЕ КАЧЕСТВО VÖGELE ВЫДВИЖНЫЕ ТРУБЫ

Благодаря очень малым технологическим допускам гарантируется высокое качество выдвижных труб. Никелевый слой на выдвижных трубах предотвращает износ, обеспечивая надежный и точный процесс укладки в течение длительного времени даже при частом изменении ширины рабочего органа. Пакет выдвижных труб состоит из внешней, соединительной и внутренней труб.



ВЫДВИЖНЫЕ ТРУБЫ				
Тип рабочего органа	Модельный ряд	Серийный номер	Наименование	Идент. №
AB 200	12AB	0010 - 0041	Внешняя труба	2035620
		0042 - 9999	Внешняя труба	2037603
AB 220-3, AB 220	28AB, 36AB	0010 - 9999	Внешняя труба	2369616
AB 340, AB 340-3	13AB, 27AB	0010 - 9999	Внешняя труба	2043540
			Внутренняя труба	2043553
AB 480	29AB	0010 - 9999	Пакет для выдвижных труб*	2748034
AB 500, AB 500-2, AB 500-3	10AB, 23AB, 24AB, 14AB, 15AB	0010 - 9999	Пакет для выдвижных труб*	2005960
AB 600, AB 600-2, AB 600-3	11AB, 25AB, 26AB, 16AB, 17AB, 18AB	0010 - 9999	Пакет для выдвижных труб*	2038213
SB 250, SB 250-2, SB 300, SB 300-2 (VB 0,75, выдвижной)	02SB, 05SB, 03SB, 06SB	0010 - 9999	Направляющая труба	4617305116
				4606123453
SB 300-3 TV, SB 300-3 TP, SB 350-3 TV, SB 350-3 TP	07SB, 09SB, 08SB, 10SB	0010 - 9999	Направляющая труба	2463573

* Пакет для выдвижных труб состоит из 1 внешней, 1 промежуточной и 1 внутренней труб.

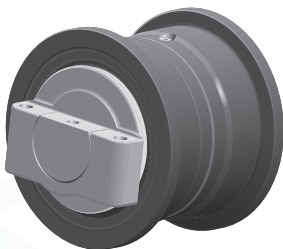




ОРИГИНАЛЬНОЕ КАЧЕСТВО VÖGELE

ОПОРНЫЕ КАТКИ

- > Высокая прочность корпуса катка предотвращает расширение посадочного места втулки.
- > Не требуют обслуживания благодаря смазке на весь срок службы и закаленный корпус.
- > Сквозная закалка для обеспечения максимальной износостойкости (согласованность прочности поверхности катков и звеньев цепи обеспечивает максимальный срок службы).



ОПОРНЫЕ КАТКИ			
Тип машины	Модельный ряд	Ø (мм)	Идент. №
SUPER 700, SUPER 800	0790	130	2013745
SUPER 700-3(i), SUPER 800-3(i)	0890, 0990		
SUPER 1100-2, SUPER 1300-2	0811	135	4611340027
SUPER 1100-3(i), SUPER 1300-3(i)	1011, 1411	135	2307941
SUPER 1600-1, SUPER 1800-1	0782, 0982	156	4611340028
		180	4611340029
SUPER 1600-2, SUPER 1800-2 (SJ)	1182	156	4611340028
		180	4611340029
SUPER 1600-3(i)	1582	156	4611340028
		180	4611340029
			2306186
SUPER 1800-3(i), SJ	1482	156	4611340028
		180	4611340029
			2306186
SUPER 1900-2, SUPER 2100-2, SUPER 2100-2 IP	0719	156	2038734
		180	2038715
SUPER 3000-2	0874	180	2038715
		180	2133094
SUPER 1900-3(i), SUPER 2100-3(i)	0819	156	2038734
		180	2038715
		98	2199919
MT 3000-2	0761	180	2038715
		180	2149095

ОРИГИНАЛЬНОЕ КАЧЕСТВО VÖGELE

ГУСЕНИЧНЫЕ ЦЕПИ

без башмаков

- > Кованые звенья цепи для обеспечения высокой прочности и длительного срока службы изготовлены из легированной бором и марганцем стали.
- > Индукционно закаленные рабочие поверхности для увеличения срока службы.
- > Оптимизированная с учетом прочности геометрия цепей снижает напряжение в особенно критических областях и повышает износостойкость.
- > Самостопорящиеся гайки упрощают монтаж.



предварительно смонтированные с башмаками

- > Быстрый и несложный монтаж обеспечивает незначительное время простоя.
- > Сборка в промышленных условиях для обеспечения максимальной надежности и длительного срока службы.
- > Высокая прочность башмаков на изгиб.



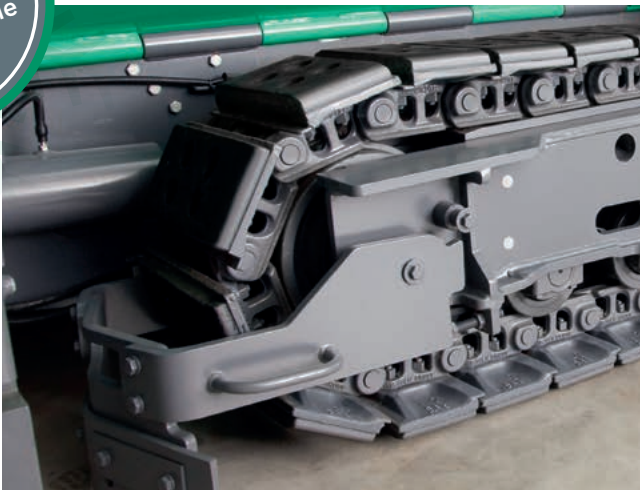
ГУСЕНИЧНЫЕ ЦЕПИ			
Тип машины	Модельный ряд	предварительно смонтированные с башмаками	без башмаков
		Идент. №	Идент. №
SUPER 700, SUPER 800	0790	2662889	2033717
SUPER 700-3(i), SUPER 800-3(i)	0890, 0990		
SUPER 1100-2, SUPER 1300-2	0811	2583021	2043937
SUPER 1100-3(i), SUPER 1300-3(i)	1011, 1411		
SUPER 1600-1, SUPER 1800-1	0782, 0982	4610302084	4610302086
SUPER 1600-2, SUPER 1800-2 (SJ)	1182		
SUPER 1600-3(i)	1582	2332089	2335404
SUPER 1800-3(i), SJ	1482	4610302084	4610302086
SUPER 1900-2, SUPER 2100-2, SUPER 2100-2 IP	0719	2252658	2056009
SUPER 3000-2	0874	2120854	2120878
SUPER 1900-3(i), SUPER 2100-3(i)	0819	2252658	2056009
MT 3000-2	0761	2252658	2056009



ОРИГИНАЛЬНОЕ КАЧЕСТВО VÖGELE НАПРАВЛЯЮЩИЕ КОЛЕСА

Надежное направляющее колесо VÖGELE направляет и натягивает гусеничную цепь, обеспечивая ее оптимальную функцию.

Благодаря особой прочности направляющих колес гусеничные цепи способны без проблем выдерживать даже экстремальные нагрузки на протяжении длительного времени, сохраняя точность направления движения.



НАПРАВЛЯЮЩИЕ КОЛЕСА				
Тип машины	Модельный ряд	Направляющее колесо	Натяжитель	Шток
		Идент. №	Идент. №	Идент. №
SUPER 700, SUPER 800	0790	2030568	2030566	
SUPER 700-3(i), SUPER 800-3(i)	0890, 0990			
SUPER 1100-2, SUPER 1300-2	0811	2043929	2043932	
SUPER 1100-3(i), SUPER 1300-3(i)	1011, 1411			
SUPER 1600-1, SUPER 1800-1	0782, 0982	2008160	2008164	2008163
SUPER 1600-2, SUPER 1800-2 (SJ)	1182			
SUPER 1600-3(i)	1582			
SUPER 1800-3(i), SJ	1482			
SUPER 1900-2, SUPER 2100-2, SUPER 2100-2 IP	0719	2038731	2038732 + шток	2040803
SUPER 3000-2	0874	2134780	2119311	2119399
		2119264		
SUPER 1900-3i, SUPER 2100-3i	0819	2038731	2038732 + шток	2040803
MT 3000-2	0761	2038731	2038732 + шток	2040803

ОРИГИНАЛЬНОЕ КАЧЕСТВО VÖGELE ВЕДУЩИЕ ЗВЕЗДОЧКИ

- > Высокие показатели твердости поверхностного слоя, глубины закалки и твердости сердцевины (минимальный износ и максимальная прочность).
- > Обработанные механическим способом рабочие посадочные поверхности (для прецизионной посадки).
- > Согласованная твердость зубьев (для обеспечения оптимального срока службы всей системы ходового механизма).

ОРИГИНАЛЬНОЕ КАЧЕСТВО VÖGELE БАШМАКИ

- > Сервисные наборы башмаков – болты и гайки в комплекте

ВЕДУЩИЕ ЗВЕЗДОЧКИ		
Тип машины	Модельный ряд	Идент. №
SUPER 700, SUPER 800	0790	2013454
SUPER 700-3(i), SUPER 800-3(i)	0890, 0990	2364430
SUPER 1100-2, SUPER 1300-2	0811	2043368
SUPER 1100-3(i), SUPER 1300-3(i)	1011, 1411	
SUPER 1600-1, SUPER 1800-1	0782, 0982	4610042048
SUPER 1600-2, SUPER 1800-2 (SJ)	1182	
SUPER 1600-3(i)	1582	2331885
SUPER 1800-3(i), SJ	1482	4610042048
SUPER 1900-2, SUPER 2100-2, SUPER 2100-2 IP	0719	2038741
SUPER 3000-2	0874	2115904
SUPER 1900-3(i), SUPER 2100-3(i)	0819	2038741
MT 3000-2	0761	2038741

СЕРВИСНЫЕ ПАКЕТЫ БАШМАКОВ (ВКЛЮЧАЮТ БАШМАК С 4 ВИНТАМИ И ГАЙКАМИ)		
Тип машины	Модельный ряд	Идент. №
SUPER 700, SUPER 800	0790	2484384
SUPER 700-3(i), SUPER 800-3(i)	0890, 0990	
SUPER 1100-2, SUPER 1300-2	0811	2443871
SUPER 1100-3(i), SUPER 1300-3(i)	1011, 1411	
SUPER 1600-1, SUPER 1800-1	0782, 0982	2372467
SUPER 1600-2, SUPER 1800-2 (SJ)	1182	
SUPER 1600-3(i)	1582	
SUPER 1800-3(i), SJ	1482	
SUPER 1900-2, SUPER 2100-2, SUPER 2100-2 IP	0719	2027993
SUPER 3000-2	0874	
SUPER 1900-3(i), SUPER 2100-3(i)	0819	2372467
MT 3000-2	0761	



ОРИГИНАЛЬНОЕ
КАЧЕСТВО VÖGELE

ПРИВОДНЫЕ ВАЛЫ СКРЕБКО- ВЫХ КОНВЕЙЕРОВ

> Вам не нужно выполнять
предварительную сборку

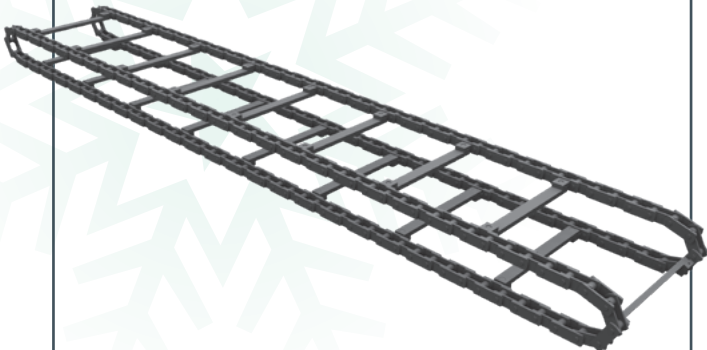
Мы сделаем это для Вас. Заказывайте при-
водные валы в собранном виде (слева или
справа). Единица поставки 1 шт.



ОРИГИНАЛЬНОЕ
КАЧЕСТВО VÖGELE

СЕРВИСНЫЕ НАБОРЫ ДЛЯ СКРЕБКОВЫХ КОНВЕЙЕРОВ

Из стали, допускающей большую нагрузку,
в собранном виде, со скребками, стопор-
ными пальцами и зажимными гильзами.
Единица поставки 1 шт.



ПРИВОДНЫЕ ВАЛЫ СКРЕБКОВЫХ КОНВЕЙЕРОВ			
Тип машины	Модельный ряд	Слева	Справа
		Идент. №	Идент. №
SUPER 700, SUPER 800	0790	2086138	
SUPER 700-3(i), SUPER 800-3(i)	0890, 0990		
SUPER 1100-2, SUPER 1300-2	0811	2086230	2085818
SUPER 1103-2, SUPER 1303-2	0911	2086201	2086184
SUPER 1100-3(i), SUPER 1300-3(i)	1011, 1411	2086230	2085818
SUPER 1103-3(i), SUPER 1303-3(i)	1111, 1511	2086201	2086184
SUPER 1600-1, SUPER 1800-1, SUPER 1603-1, SUPER 1803-1	0782, 0982, 0783	4622082829	4622082829
SUPER 1600-2, SUPER 1800-2 (SJ), SUPER 1603-2, SUPER 1803-2	1182, 0883		
SUPER 1600-3(i), SUPER 1800-3(i), SJ, SUPER 1603-3(i), SUPER 1803-3(i)	1582, 1482, 1183, 1083		
SUPER 1900-2, SUPER 2100-2, SUPER 2100-2 IP	0719	4622082826	4622082826
SUPER 3000-2	0874	2164930	2164930
SUPER 1900-3(i), SUPER 2100-3(i),	0819	4622082826	4622082826

СЕРВИСНЫЕ НАБОРЫ ДЛЯ СКРЕБКОВЫХ КОНВЕЙЕРОВ (ВКЛЮЧАЮТ СКРЕБКОВЫЕ КОНВЕЙЕРЫ СО СТЕРЖНЯМИ СКРЕБКОВ)		
Тип машины	Модельный ряд	Идент. №
SUPER 700, SUPER 800	0790	2045812
SUPER 700-3(i), SUPER 800-3(i)	0890, 0990	
SUPER 1100-2, SUPER 1300-2	0811	2046350
SUPER 1103-2, SUPER 1303-2	0911	2052796
SUPER 1100-3(i), SUPER 1300-3(i)	1011, 1411	2046350
SUPER 1103-3(i), SUPER 1303-3(i)	1111, 1511	2052796
SUPER 1600-1, SUPER 1800-1, SUPER 1603-1, SUPER 1803-1	0782, 0982, 0783	2135839
SUPER 1600-2, SUPER 1800-2 (SJ), SUPER 1603-2, SUPER 1803-2	1182, 0883	
SUPER 1600-3(i)	1582	2135838
SUPER 1800-3(i), SJ, SUPER 1603-3(i), SUPER 1803-3(i)	1482, 1183, 1083	2135839
SUPER 1900-2, SUPER 2100-2, SUPER 2100-2 IP	0719	2135833
SUPER 3000-2	0874	2120082
SUPER 1900-3(i), SUPER 2100-3(i)	0819	2135833



СЕРВИСНЫЕ НАБОРЫ ДЛЯ ПРИЕМНЫХ БУНКЕРОВ МАТЕРИАЛА (ВКЛЮЧАЮТ ЛИСТЫ ОСНОВАНИЯ, КОЖУХИ СКРЕБКОВОГО КОНВЕЙЕРА, КРЕПЕЖНЫЙ МАТЕРИАЛ)				
Тип машины	Модельный ряд	Серийный номер	С гидравлической впускной заслонкой	С механической впускной заслонкой
			Идент. №	Идент. №
SUPER 700, SUPER 800	0790	0010 - 9999		2085994
SUPER 700-3(i), SUPER 800-3(i)	0890, 0990			
SUPER 1100-2, SUPER 1300-2	0811	0010 - 9999		2084782
SUPER 1103-2, SUPER 1303-2	0911	0010 - 9999		2085982
SUPER 1100-3(i), SUPER 1300-3(i)	1011	0010 - 0067		2084782
		0068 - 0127		2401558
		0128 - 9999		2392233
SUPER 1100-3(i), SUPER 1300-3(i)	1411	0010 - 9999		2392183
SUPER 1103-3(i), SUPER 1303-3(i)	1111	0010 - 0124		2085982
		0125 - 9999		2392183
SUPER 1103-3(i), SUPER 1303-3(i)	1511	0010 - 9999		2392183
SUPER 1600-1, SUPER 1800-1	0782, 0982	0010 - 0025	2013188	2013187
		0026 - 9999	2031620	2031619
SUPER 1603-1, SUPER 1803-1	0783	0010 - 0018	2013188	2013187
		0019 - 9999	2031620	2031619
SUPER 1600-2, SUPER 1800-2 (SJ), SUPER 1603-2, SUPER 1803-2	1182, 0883	0010 - 9999	2031620	2031619
SUPER 1600-3(i)	1582	0010 - 9999	2368957	2368951
SUPER 1800-3(i) SJ	1482	0010 - 9999	2355960	2355880
SUPER 1603-3(i)	1183	0010 - 9999	2369421	2369420
SUPER 1803-3(i)	1083	0010 - 9999	2355960	2355880
SUPER 1900-2, SUPER 2100-2, SUPER 2100-2 IP	0719	0010 - 9999	2041452	2041453
SUPER 3000-2	0874	0010 - 9999	2164939	2164939
SUPER 1900-3(i), SUPER 2100-3(i)	0819	0010 - 9999	2269373	2269356

СЕРВИСНЫЕ НАБОРЫ ДЛЯ ПРИВОДНЫХ ВАЛОВ СКРЕБКОВЫХ КОНВЕЙЕРОВ (ВКЛЮЧАЮТ ПОВОРОТНЫЕ РОЛИКИ СО ВСЕМИ ПОДШИПНИКАМИ, ИЗНОСНЫМИ И ПРЕДОХРАНИТЕЛЬНЫМИ КОЛЬЦАМИ)		
Тип машины	Модельный ряд	Идент. №
SUPER 700, SUPER 800	0790	2037584
SUPER 700-3(i), SUPER 800-3(i)	0890, 0990	
SUPER 1100-2, SUPER 1300-2, SUPER 1103-2, SUPER 1303-2	0811, 0911	2086375
SUPER 1100-3(i), SUPER 1300-3(i), SUPER 1103-3(i), SUPER 1303-3(i)	1011, 1411, 1111, 1511	
SUPER 1600-1, SUPER 1800-1, SUPER 1603-1, SUPER 1803-1	0782, 0783	2013205
SUPER 1600-2, SUPER 1800-2 (SJ), SUPER 1603-2, SUPER 1803-2	1182, 0883	
SUPER 1600-3(i), SUPER 1700-3(i), SUPER 1800-3(i), SJ	1582, 1482	
SUPER 1603-3(i), SUPER 1803-3(i)	1183, 1083	
SUPER 1900-2, SUPER 2100-2, SUPER 2100-2 IP	0719	
SUPER 3000-2	0874	
SUPER 1900-3(i), SUPER 2100-3(i)	0819	



ОРИГИНАЛЬНОЕ
КАЧЕСТВО VÖGELE

СЕРВИСНЫЕ НАБОРЫ ДЛЯ ПРИЕМНЫХ БУНКЕРОВ МАТЕРИАЛА

Сервисный набор содержит листы основания, средние и боковые защитные планки, а также весь крепежный материал.

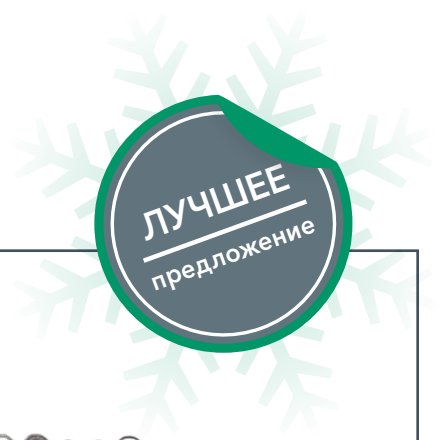


ОРИГИНАЛЬНОЕ
КАЧЕСТВО VÖGELE

СЕРВИСНЫЕ НАБОРЫ ДЛЯ ПРИВОДНЫХ ВАЛОВ СКРЕБКОВЫХ КОНВЕЙЕРОВ

Включая подшипники, кольцевые компенсаторы износа и поворотные ролики – одним словом, все элементы для замены поворотных роликов скребкового конвейера.

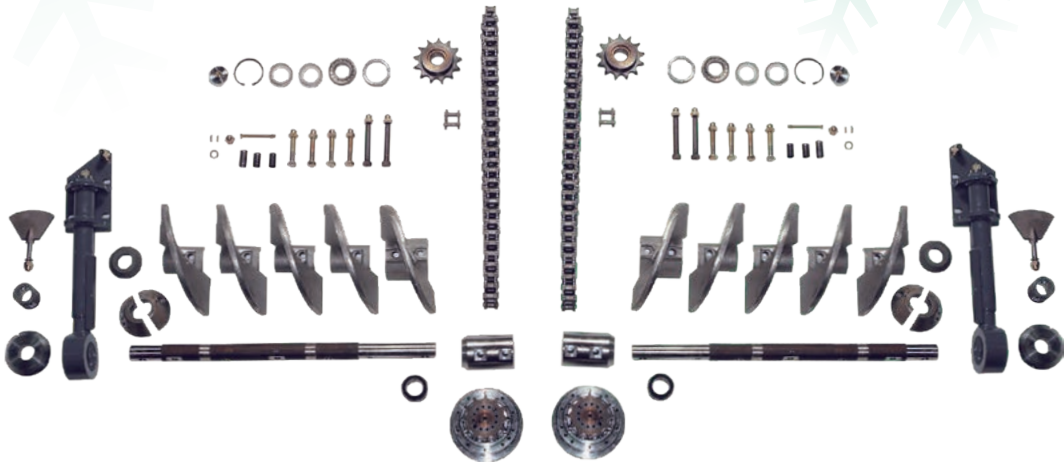




ОРИГИНАЛЬНОЕ КАЧЕСТВО VÖGELE

СЕРВИСНЫЕ НАБОРЫ ДЛЯ РАСПРЕДЕЛИТЕЛЬНЫХ ШНЕКОВ

Набор запасных частей, состоящий из валов шнека и лопастей шнека, опоры, а также приводных цепей и цепных звездочек.



СЕРВИСНЫЕ НАБОРЫ ДЛЯ РАСПРЕДЕЛИТЕЛЬНЫХ ШНЕКОВ			
Тип машины	Модельный ряд	Серийный номер	Идент. №
SUPER 700, SUPER 800	0790	0010 - 0014	2211984
		0015 - 9999	2198659
SUPER 700-3(i), SUPER 800-3(i)	0890, 0990	0010 - 9999	2198659
SUPER 1100-2, SUPER 1300-2	0811	0010 - 0329	2204813
		0330 - 0543	2198699
		0544 - 9999	2259296
SUPER 1103-2, SUPER 1303-2	0911	0010 - 0331	2204813
		0332 - 0461	2198699
		0462 - 9999	2259296
SUPER 1100-3(i), SUPER 1300-3(i), SUPER 1103-3(i), SUPER 1303-3(i)	1011, 1411, 1111, 1511	0010 - 9999	2356555
SUPER 1600-1	0782	0010 - 0118	2013189
		0119 - 9999	2032089
SUPER 1800-1		0010 - 0118	2146796
		0119 - 9999	2091731
SUPER 1600-1	0982	0010 - 9999	2032089
SUPER 1800-1			2091731
SUPER 1603-1, SUPER 1803-1	0783	0010 - 0113	2013189
		0114 - 9999	2032089
SUPER 1600-2	1182	0010 - 9999	2204847
SUPER 1800-2 (SJ)			2198422
SUPER 1603-2, SUPER 1803-2	0883	0010 - 9999	2204847
SUPER 1600-3(i)	1582	0010 - 9999	2368969
SUPER 1800-3(i), SJ	1482	0010 - 9999	2355964
SUPER 1603-3(i)	1183	0010 - 9999	2368969
SUPER 1803-3(i)	1083	0010 - 9999	2355964
SUPER 1900-2	0719	0010 - 9999	2198311
SUPER 2100-2, SUPER 2100-2 IP			2198287
SUPER 3000-2	0874	0010 - 0032	2164964
		0033 - 9999	2409908
		0010 - 0032	2342644
SUPER 3000-2 HD		0033 - 9999	2409908
SUPER 1900-3(i)	0819	0010 - 9999	2269380
SUPER 2100-3(i)			2269382
SUPER 2100-3(i) HD			2271754



ОРИГИНАЛЬНОЕ КАЧЕСТВО VÖGELE
СЕРВИСНЫЕ НАБОРЫ
ЛОПАСТЕЙ ШНЕКОВ

> Вам нужны только лопасти шнека? Нет проблем!

Эти наборы содержат все лопасти, болты и гайки для базовой ширины шнека.



СЕРВИСНЫЕ НАБОРЫ ЛОПАСТЕЙ ШНЕКОВ (ВКЛЮЧАЮТ ЛОПАСТИ ШНЕКОВ, ВИНТЫ, ГАЙКИ)			
Тип машины	Модельный ряд	Серийный номер	Идент. №
SUPER 700, SUPER 800	0790	0010 - 9999	2178498 (слева)
			2178495 (справа)
SUPER 700-3(i), SUPER 800-3(i)	0890, 0990	0010 - 9999	2178498 (слева)
			2178495 (справа)
SUPER 1100-2, SUPER 1300-2	0811	0010 - 0543	2053650 (слева)
			2052810 (справа)
SUPER 1103-2, SUPER 1303-2	0911	0010 - 0461	2053650 (слева)
			2052810 (справа)
SUPER 1100-3(i), SUPER 1300-3(i), SUPER 1103-3(i), SUPER 1303-3(i)	1011, 1411, 1111, 1511	0010 - 9999	2403347
SUPER 1600-1, SUPER 1800-1, SUPER 1603-1, SUPER 1803-1	0782, 0982, 0783	0010 - 9999	2013195
SUPER 1600-2, SUPER 1800-2 (SJ), SUPER 1603-2, SUPER 1803-2	1182, 0883	0010 - 9999	
SUPER 1600-3(i), SUPER 1603-3(i)	1582, 1183	0010 - 9999	
SUPER 1800-3(i), SJ, SUPER 1803-3(i)	1482, 1083	0010 - 9999	2355876
SUPER 1900-2	0719	0010 - 9999	2013196
SUPER 2100-2, SUPER 2100-2 IP			2013197
SUPER 3000-2	0874	0010 - 0032	2164933
SUPER 3000-2 HD		0033 - 9999	2342656
SUPER 1900-3(i)	0819	0010 - 9999	2013196
SUPER 2100-3(i)			2013197
SUPER 2100-3(i) HD			2271756

СЕРВИСНЫЕ НАБОРЫ ЛОПАСТЕЙ ДЛЯ УШИРИТЕЛЕЙ ШНЕКОВ (ВКЛЮЧАЮТ ЛОПАСТИ ШНЕКОВ, ВИНТЫ, ГАЙКИ)								
Тип машины	Модельный ряд	Серийный номер	2х 0,65 м	2х 1,0 м	до 4,6 м (2х 1,045 м)	4,6 м-7,1 м (2х 2,305 м)	7,1 м-9,7 м (2х 2,305 м)	10,7 м-14,3 м (2х 2,305 м)
			Идент. №	Идент. №	Идент. №	Идент. №	Идент. №	Идент. №
SUPER 1600-1, SUPER 1800-1	0782, 0982	0010 - 9999			2432624	2432658		
SUPER 1603-1, SUPER 1803-1	0783	0010 - 9999			2432624			
SUPER 1600-2, SUPER 1800-2 (SJ), SUPER 1603-2, SUPER 1803-2	1182, 0883	0010 - 9999	2432398	2432450	2432624			
SUPER 1600-3(i), SUPER 1603-3(i)	1582, 1183	0010 - 9999	2432448	2432450				
SUPER 1800-3(i), SJ	1482	0010 - 9999	2432398	2432450	2432624	2432658		
SUPER 1803-3(i)	1083	0010 - 9999	2432398	2432450	2432624			
SUPER 1900-2	0719	0010 - 9999	2432398	2432450	2432624			
SUPER 2100-2, SUPER 2100-2 IP					2432631	2432666	2432666	
SUPER 3000-2	0874	0010 - 0032	2432398	2432450	2432631	2432650	2432666	2432696
SUPER 3000-2 HD		0033 - 9999	2432702	2432814	2432835	2432880	2432880	2432880
		0010 - 9999						
SUPER 1900-3(i)	0819	0010 - 9999	2432398	2432450	2432624	2432658		
SUPER 2100-3(i)					2432631	2432661	2432666	
SUPER 2100-3(i) HD					2432809	2432828	2432839	2432876



ОРИГИНАЛЬНОЕ КАЧЕСТВО VÖGELE
СЕРВИСНЫЕ ПАКЕТЫ ДЛЯ
РАБОЧИХ ОРГАНОВ И
УШИРИТЕЛЕЙ РАБОЧИХ
ОРГАНОВ

В сервисных пакетах есть все необходимое для быстрой замены главных изнашивающихся и запасных частей вашего рабочего органа или уширителя рабочего органа.

> Сервисные наборы содержат также все выглаживающие плиты, трамбуемые брусья, прессующие планки (в рабочих органах серии TP), стержневые нагреватели и элементы из ленточной пружинной стали для трамбуемых брусьев, прессующих планок, а также все необходимые изоляционные и крепежные материалы.



СЕРВИСНЫЕ НАБОРЫ ДЛЯ РАБОЧИХ ОРГАНОВ							
Тип рабочего органа	Модельный ряд	Серийный номер	с выглаживающими листами 10 мм	с выглаживающими листами 12 мм	с выглаживающими листами 12 мм*	с выглаживающими листами 15 мм	с выглаживающими листами 15 мм**
			Идент. №	Идент. №	Идент. №	Идент. №	Идент. №
AB 200 V	12AB	0010 - 0546	2037577				
		0547 - 9999	2074368				
AB 200 TV		0010 - 0289	2037578				
		0290 - 9999	2049834				
AB 220-3 V	28AB, 36AB	0010 - 9999	2436324				
AB 220-3 TV			2436327				
AB 340 V	13AB	0010 - 0492	2069226				
		0493 - 9999	2135330				
AB 340 TV		0010 - 9999		2069225			
AB 340-3 V	27AB	0010 - 9999	2318801				
AB 340-3 TV				2318821			
AB 480 TV	29AB	0010 - 9999		2468272			
AB 500 TV	10AB	0010 - 9999				2009421	2047365
AB 500 TP1						2009422	
AB 500 TP2						2009423	
AB 500-2 TV	14AB	0010 - 9999					2051692
AB 500-2 TP1	15AB	0010 - 9999					2051693
AB 500-2 TP2							2051694
AB 500-3 TV	23AB	0010 - 9999			2310096		
AB 500-3 TP1	24AB	0010 - 9999			2310251		
AB 500-3 TP2					2310253		
AB 600 TV	11AB	0010 - 9999				2013177	2047510
AB 600 TP1						2013178	
AB 600 TP2						2013179	
AB 600-2 TV	16AB	0010 - 9999					2073390
AB 600-2 TP1	17AB	0010 - 9999					2073391
AB 600-2 TP2							2073392
AB 600-3 TV	25AB	0010 - 9999			2310246		
AB 600-3 TP1	26AB	0010 - 9999			2310305		
AB 600-3 TP2					2310306		
SB 250 TV	02SB	0010 - 9999				4617500026	
SB 250 TP1						4617500027	
SB 250 TP2						4617500028	
SB 250-2 TV	05SB	0010 - 9999				2166153	
SB 250-2 TP1						2166154	
SB 250-2 TP2						2166155	
SB 300 TV	03SB	0010 - 9999				4617500029	
SB 300 TP1						4617500030	
SB 300 TP2						4617500031	
SB 300-2 TV	06SB	0010 - 9999				2166156	
SB 300-2 TP1						2166157	
SB 300-2 TP2						2166158	
SB 300-3 TV	07SB	0010 - 9999		2640660			
SB 300-3 TP1	09SB	0010 - 9999		2641273			
SB 300-3 TP2				2641284			
SB 350-3 TV	10SB	0010 - 9999		2641247			
SB 350-3 TP1				2641664			
SB 350-3 TP2				2641672			

* глубина 320 мм · ** глубина 330 мм



СЕРВИСНЫЕ НАБОРЫ ДЛЯ УШИРИТЕЛЕЙ РАБОЧИХ ОРГАНОВ				
Тип рабочего органа	Модельный ряд	Серийный номер	Уширитель (м)	Идент. №
AB 200 V	12AB	0010 - 0546	0,35	2037579
		0547 - 9999	0,35	2074369
AB 200 TV		0010 - 9999	0,35	2037580
			0,60	2037581
AB 220-3 V	28AB, 36AB	0010 - 9999	0,25	2850631
			0,50	2436328
AB 220-3 TV			0,25	2850638
			0,50	2436329
			0,65	2436330
AB 340 V	13AB	0814 - 9999	0,25	2225607
		0010 - 0492	0,40	2069228
		0493 - 9999	0,40	2135333
		0623 - 9999	0,25	2184162
AB 340 TV		0010 - 9999	0,40	2069227
		0402 - 9999	0,55	2069229
			0,80	2160123
AB 340-3 V	27AB	0010 - 9999	0,25	2318842
			0,40	2135333
AB 340-3 TV			0,25	2318834
			0,55	2318853
			0,80	2318857
AB 480 TV	29AB	0010 - 9999	0,60	2518084
			0,75	2468284
			1,25	2518086
AB 500 TV, AB 600 TV	10AB, 11AB	0010 - 9999	0,225	2013180
			0,225*	2047511
			0,75	2009424
			0,75*	2047509
			1,25	2013200
AB 500 TP1, AB 600 TP1			0,225	2013181
			0,75	2009425
			1,25	2013183
AB 500 TP2, AB 600 TP2			0,225	2013182
			0,75	2009426
			1,25	2013184
AB 500-2 TV, AB 600-2 TV	14AB, 16AB	0010 - 9999	0,25	2051719
			0,75	2051728
			1,25	2051736
AB 500-2 TP1, AB 600-2 TP1	15AB, 17AB	0010 - 9999	0,25	2051720
			0,75	2051729
			1,25	2051737
AB 500-2 TP2, AB 600-2 TP2			0,25	2051721
			0,75	2051730
			1,25	2051738
AB 500-3 TV, AB 600-3 TV	23AB, 25AB	0010 - 9999	0,25	2310232
			0,75	2310237
			1,25	2310239
AB 500-3 TP1, AB 600-3 TP1	24AB, 26AB	0010 - 9999	0,25	2310296
			0,75	2310298
			1,25	2310302
AB 500-3 TP2, AB 600-3 TP2			0,25	2310297
			0,75	2310299
			1,25	2310303
SB 250 TV, SB 300 TV	02SB, 03SB	0010 - 9999	0,25	4617500032
			0,50	4617500035
			0,75 (выдвижной)	2047480
			1,00	4617500038
			1,50	4617500041
SB 250 TP1, SB 300 TP1			0,25	4617500033
			0,50	4617500036
			0,75 (выдвижной)	2047481
			1,00	4617500039
			1,50	4617500042
			0,25	4617500034
SB 250 TP2, SB 300 TP2			0,50	4617500037
			0,75 (выдвижной)	2047483
			1,00	4617500040
			1,50	4617500043
SB 250-2 TV, SB 300-2 TV	05SB, 06SB	0010 - 9999	0,25	2166451
			0,50	2166454
			0,75 (выдвижной)	2166459
			1,00	2166462
			1,50	2166465
SB 250-2 TP1, SB 300-2 TP1			0,25	2166452
			0,50	2166455
			0,75 (выдвижной)	2166460
			1,00	2166463
			1,50	2166467
			0,25	2166453
SB 250-2 TP2, SB 300-2 TP2			0,50	2166456
			0,75 (выдвижной)	2166461
			1,00	2166464
			1,50	2166468
SB 300-3 TV	07SB	0010 - 9999	0,25 T	2640811
			0,25 HD	2640816
			0,50 TV	2640823
			0,50 HD	2640867
			1,00 TV	2640870
			1,00 HD	2640879
			1,50 TV	2640883
			1,50 HD	2640896
			1,25 (выдвижной)	2640798
SB 300-3 TP1	09SB	0010 - 9999	0,25	2641322
SB 300-3 TP2			0,25	2641405
			0,50	2641411
SB 350-3 TP1	10SB	0010 - 9999	1,00	2641436
			1,50	2641535
			1,25 (выдвижной)	2641294
			0,50	2641426
			1,00	2641525
SB 350-3 TP2			1,50	2641550
			1,25 (выдвижной)	2641316

* с выглаживающими пластинами 330 мм в глубину



ОРИГИНАЛЬНОЕ КАЧЕСТВО VÖGELE НАБОРЫ ФИЛЬТРОВ

Наши фильтры, оптимальным образом адаптированные к нашим смазочным и эксплуатационным материалам, обеспечивают необходимую чистоту системы и предотвращают повреждение компонентов.

Практичность: Мы подготовили для вас комплексные фильтр-пакеты, которые соответствуют типу машины и содержат все необходимые фильтры и другие компоненты.

«50 моточасов»

содержит фильтры моторного и гидравлического масла.

«500 моточасов»

содержит фильтры моторного масла, топливные и воздушные фильтры.

«1000 моточасов»

содержит фильтры моторного и гидравлического масел, топливные и воздушные фильтры.



НАБОРЫ ФИЛЬТРОВ							
Тип машины	Моделный ряд	Серийный номер	Периодичность замены				
			50 ч	500 ч	1000 ч		
			Идент. №	Идент. №	Идент. №		
SUPER 700, SUPER 800	0790	0010 - 9999	2283867	2033689	2033691		
SUPER 700-3i, SUPER 800-3i	0890, 0990	0010 - 9999	2373954	2373955	2373956		
SUPER 1100-2, SUPER 1300-2, SUPER 1103-2, SUPER 1303-2	0811, 0911	0010 - 9999	2283867	2069167	2069169		
SUPER 1100-3i, SUPER 1300-3i, SUPER 1103-3i, SUPER 1303-3i	1011, 1111	0010 - 9999	2283867	2248324	2248325		
SUPER 1100-3i, SUPER 1300-3i, SUPER 1103-3i, SUPER 1303-3i (Экологический стандарт EU Stage 4/ US EPA Tier 4f)	1411, 1511			2566577	2566581		
SUPER 1600-1	0782	0010 - 0333		2011361	2011362		
		0334 - 9999		2037317	2037318		
SUPER 1800-1	0782, 0982	0010 - 9999		2012539	2012540		
SUPER 1603-1	0783	0010 - 0241		2011361	2011362		
		0242 - 9999		2037317	2037318		
SUPER 1803-1		0010 - 9999		2012539	2012540		
SUPER 1600-2, SUPER 1603-2	1182, 0883	0010 - 9999	2052665	2052666	2052667		
SUPER 1800-2 (SJ), SUPER 1803-2				2052668	2052669		
SUPER 1600-3, SUPER 1603-3, SUPER 1600-3i, SUPER 1603-3i	1582, 1183	0010 - 9999	2318759	2343133	2343135		
		0010 - 0333		2343128	2343129		
		0334 - 9999		2484564	2539013		
SUPER 1800-3	1482	0010 - 0150	2318759	2241430	2318761		
		0151 - 9999		2304176	2304180		
SUPER 1800-3i		0010 - 1428		2320238	2320241		
		1429 - 9999		2442195	2539564		
SUPER 1800-3i SJ		0010 - 9999		2601321*	2601324*		
					2628362*		
SUPER 1803-3	1083	0010 - 0054	2318759	2241430	2318761		
		0055 - 9999		2304176	2304180		
SUPER 1803-3i		0010 - 0569		2320238	2320241		
		0570 - 9999		2442195	2539564		
SUPER 1900-2, SUPER 2100-2, SUPER 2100-2 IP	0719	0010 - 1304 1305 - 9999	2041586	2041587 2188956	2041588 2188959		
SUPER 3000-2	0874	0010 - 0014 0015 - 9999	2136257	2136259 2287476	2136261 2287481		
SUPER 1900-3	0819	0010 - 0979 0980 - 9999	2041586 2318759				
SUPER 2100-3		0010 - 0342 0343 - 9999		2241430 2304176	2318761 2304180		
SUPER 1900-3i		0010 - 0050 0051 - 0688 0689 - 0951 0952 - 9999		2241427 2320238 2442195	2241431 2320241 2442196 2505589		
		1884 - 9999		2705794	2705797		
		SUPER 2100-3i	0010 - 0182 0183 - 0688 0689 - 0951 0952 - 9999	2318759	2296142 2320239 2442195	2296144 2320242 2442196 2505589	
			1884 - 9999		2705794	2705797	
MT 3000-2			0761	0010 - 9999	2184906	2184908	2184909
MT 3000-2i				0187 - 9999		2487993	2487995

* Используйте сервисный набор помимо стандартного сервисного набора. Из-за возможных технических изменений постоянно сверяйте данные в инструкции по эксплуатации.





ОРИГИНАЛЬНОЕ КАЧЕСТВО НАММ

СИСТЕМА ОРОШЕНИЯ: НАБОР МАШИНИСТА

Наглядно, удобно для поиска расположены все мелкие части и уплотнения для систем орошения бандажей и шин катков НАММ – от фильтров до форсунок орошения что позволяет значительно сократить простои машин. Для каждого типа машин предлагается соответствующий набор машиниста.

СИСТЕМА ОРОШЕНИЯ: НАБОР МАШИНИСТА		
Тип машины	Модельный ряд	Идент. №
DV 65, DV 70, DV 85, DV 90	H197, H191, H198, H192	2047936
DV+ 70i - 90i	H225, H277, H226, H246, H278	2573896
HD 8 - 10C, HD 10(i) - 12(i), HD 13(i) - 14(i)	H199, H263, H200, H230, H201, H231, H265, H251, H262	2047906
HD 70 - 75, HD 90 - 110, HD 120 - 130	H187, H181, H182	2047933
HD+ 70i - 80i, HD+ 90(i) - 110(i), HD+ 90i PH, HD+ 120(i) - 140(i)	H186, H272, H185, H258, H209, H241, H276, H242, H184, H259, H207, H243, H274	2117320
HD 150 TT	H193	2047944
GRW 180, HP 180(i), GRW 280(i), HP 280(i), HP 240	H228, H248, H250, H195, H229, H249, H271, H283, H212, H244	2196411

ОРИГИНАЛЬНОЕ КАЧЕСТВО НАММ

ВОДЯНЫЕ НАСОСЫ/ ВОДЯНЫЕ ФИЛЬТРЫ

Оригинальные запасные части для системы орошения бандажей гарантируют надежное распределение воды по ширине бандажа дорожного катка.



СИСТЕМА ОРОШЕНИЯ				
Тип машины	Модельный ряд	Серийный номер	Наименование	Идент. №
DV 65, DV 70, DV 85, DV 90	H191, H192, H197, H198	0001 - 9999	Водяной фильтр в сборе	813249
			Водяной насос	2335548
DV+ 70i, DV+ 90i	H225, H277, H226, H246, H278	0001 - 9999	Водяной фильтр	2033909
			Водяной насос	2335548
HD 8 VV, HD 10C VV	H199, H263	0001 - 9999	Водяной фильтр	2033909
			Водяной насос	2335548
HD 10(i) - 12(i)	H200, H230, H251, H262	0001 - 9999	Водяной фильтр	2033909
			Водяной насос	2335548
HD 13(i) - 14(i), HD 14 TT	H201, H208, H231, H265	0001 - 9999	Водяной фильтр	2033909
			Водяной насос	2335548
HD 70 - 75, HD 90 - 110, HD 120 - 130, HD 150 TT	H174, H181, H182, H183, H187, H193	0001 - 9999	Водяной фильтр в сборе	813249
HD+ 70i - 80i, HD+ 90(i) - 110(i), HD+ 90i PH, HD+ 120(i) - 140(i)	H272, H276, H184, H185, H186, H207, H209, H242, H243, H258, H259, H241, H274	0001 - 9999	Водяной фильтр	2033909
HD+ 70i - 80i, HD+ 90(i) - 110(i)	H185, H186, H209, H242, H258	0001 - 9999	Водяной насос	2335548
HD+ 120 - 140	H184	0001 - 0858	Водяной насос	2335548
		0859 - 9999	Водяной насос	2245726
HD+ 120i - 140i	H207, H243, H259	0001 - 9999	Водяной насос	2245726
GRW 10 - 24	H178, H190	0001 - 9999	Водяной фильтр в сборе	813249
GRW 180i, HP180(i), GRW 280(i), HP 280(i), HP240	H228, H248, H250, H195, H229, H249, H271, H283, H212, H244	0001 - 9999	Водяной фильтр	2033909
			Водяной насос	2335548
HP 180i, HP 280i	H250, H271	0001 - 9999	Водяной фильтр в сборе	813249
HW 90	H123	0522 - 1034	Водяной фильтр в сборе	274097
			Водяной насос	2335548
		1035 - 9999	Водяной фильтр в сборе	813249
			Водяной насос	2335548





ОРИГИНАЛЬНОЕ
КАЧЕСТВО НАММ

РЕЗИНОВЫЕ
АМОРТИЗАТОРЫ
ДЛЯ БАНДАЖЕЙ

В условиях непрерывной работы резино-
вые амортизаторы препятствуют передаче
вредных колебаний на конструкцию катка,
появляющихся в результате вибрации и ос-
цилляции бандажа.



ОРИГИНАЛЬНОЕ
КАЧЕСТВО НАММ

ГЛАДКИЕ,
СТРОИТЕЛЬНЫЕ И
ДЛЯ РАБОТЫ НА
СКАЛЬНЫХ
ПОРОДАХ

Грунтовые катки НАММ сегодня обладают
очень высокой способностью преодоле-
вать подъемы на самом тяжелом бездо-
рожье. Шины таких катков при этом под-
вергаются самым большим нагрузкам. Оп-
тимизированные для всех условий приме-
нения шины гарантируют надежное сце-
пление с поверхностью.



РЕЗИНОВЫЕ АМОРТИЗАТОРЫ ДЛЯ БАНДАЖЕЙ		
Тип машины	Модельный ряд	Идент. №
3205, 3307, 3410 - 3411	H188, H189, H179, H217	1487116
3412 - 3414, 3516, 3518, 3520, 3625	H180, H214, H176, H215, H177	1524771
H 5i - H 7i, H 11i - H 12i, H 11ix, H 11ix P	H222, H270, H211, H235, H210	1487116
H 13i, H 14i, H 16i, H 13ix, H 18i - H 20i - H 25i, H 25i VC	H211, H210, H234, H202, H233, H268, H238	1524771
DV 70, DV 90, DV 65, DV 85, DV+ 70i, DV+ 90i	H191, H192, H197, H198, H225, H277, H226, H246, H278	1487116
HD 8 VV, HD 10C VV, HD 10(i) - 12(i)	H199, H263, H230, H262, H251	2029281
HD 13(i) - 14(i)	H201, H231, H265	1487116
HD 70 - 75, HD 90 - 110, HD 120 - 130	H187, H174, H181, H182	354082
HD+ 70i - 80i, HD+ 90(i) - 110(i), HD+ 90i PH	H186, H272, H185, H209, H276, H242, H258, H241	1487116
HD+ 120(i) - 140(i)	H184, H207, H243, H274, H259	1524771

ГЛАДКИЕ ШИНЫ				
Тип машины	Модельный ряд	Серийный номер	Наименование	Идент. №
HD 10C VT, HD 10(i) VT	H199	0001 - 5316		1270745
		5317 - 9999		2604638
	H263	0001 - 9999		2604638
	H200	0001 - 9999		1270745
		0001 - 0276		1270745
	H262	0277 - 9999		2604638
HD 12(i) VT		0001 - 9999		2604638
		0001 - 0945		2080808
	H200	0946 - 2812		1270745
		2813 - 9999		2080808
	H230	0001 - 1509		2080808
		1510 - 9999		2604640
HD 14 TT, HD 13 VT, HD 14 VT, HD 13i - 14i		0001 - 0348		2080808
		0349 - 9999		2604640
	H262	0001 - 9999		2604640
	H251	0001 - 9999		2604640
		0001 - 9999		2172109
	HD 70K, HD 75K, HD O75K, HD 75.4K, HD 90K, HD 90.4K, HD 110K	0001 - 9999	Dunlop Michelin	1209353 329096
HD+ 70i VT, HD+ 80i VT, HD+ 80i OT, HD+ 90 VT, HD+ 110 VT, HD+ 90i VT, HD+ 90i PH, HD+ 110i VT		0001 - 9999	Dunlop	1209353
			Michelin	329096
	DV 65 TV, DV 65 TO, DV 70 TV, DV 70 TO, DV 85 TV, DV 85 TO, DV 90 TV, DV 90 TO, DV+ 70i VT, DV+ 90i VT	0001 - 9999	Dunlop Michelin	1209353 329096
			Dunlop	1209353
			Michelin	329096
			HAMM	2301739
HD 150 TT, GRW 10, GRW 15 - 24, GRW 180, HP 180(i), GRW 280(i), HP 280(i), HP 240		0001 - 9999	Dunlop Michelin HAMM	1209353 329096 2301739
	H183, H193, H178, H190, H228, H248, H250, H195, H229, H249, H271, H283, H212, H244			

ШИНЫ ДЛЯ ГРУНТОВЫХ КАТКОВ			
Тип машины	Модельный ряд	Профиль с ромбиче- ским рисунком	Тракторный профиль
		Идент. №	Идент. №
3205	H188	2030936	364193
3307	H189	2213630	355127
3410 - 3411, 3412 - 3414, 3516, 3518, 3520, H 11i, H 11i P, H 11ix, H 11ix P, H 12i, H 13i, H 13i P, H 13i VIO, H 13ix, H 16i, H 16i P, H 18i, H 20i	H179, H206, H217, H180, H214, H176, H215, H211, H235, H210, H234, H202, H233, H268	387851	342009
3625	H177, H233, H269		2129836
H 5i	H222	2388996	
	H270	2481073	364193
H 7i	H222, H270	2213630	355127
H 25i	H202, H268	387851	2129836

ШИНЫ ДЛЯ РАБОТЫ НА СКАЛЬНЫХ ПОРОДАХ			
Тип машины	Модельный ряд	Стандарт	Опция
		Идент. №	Идент. №
3410 - 3411, 3412 - 3414, 3516, H 11i, H 11i P, H 13i, H 13i P, H 13i VIO, H 16i, H 16i P, H 11ix, H 11ix P, H 13ix, H 12i	H179, H206, H217, H269, H180, H214, H176, H215, H210, H211, H235, H234	2071620	1289926
3518, 3520, 3625, H 18i, H 20i, H 25i, H 25i VC	H176, H202, H238, H233, H268	2068866	1232975



ОРИГИНАЛЬНОЕ КАЧЕСТВО НАММ

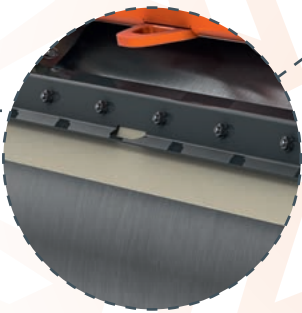
СКРЕБКИ ДЛЯ ЧИСТКИ БАНДАЖЕЙ И ШИН

При повседневной работе они способствуют достижению наилучшего качества уплотнения, поддерживая чистоту поверхности бандажей.

> Оптимально подобранные материалы для скребков обеспечивают им минимальный износ при минимальных эксплуатационных расходах.



Скребки для гладких бандажей



Скребки для шин

СКРЕБКИ ДЛЯ ГЛАДКИХ БАНДАЖЕЙ		
Тип машины	Модельный ряд	Идент. №
3205	H188	468207
3307	H189	492280
3410 - 3411	H179, H206	1499327
3412 - 3414	H180, H214	1499327
3516	H176, H215	1499327
3518 - 3520, 3625	H176, H215, H177	1499351
H 5i	H222, H270	2395899
H 7i	H222, H270	2394659
H 11i, H 11ix, H 12i, H 13i, H 13ix, H 16i, H 18i, H 20i, H 25i	H211, H235, H210, H234, H202, H233, H265, H268	2161611
DV 65, DV 70	H197, H191	1503987
DV 85, DV 90	H198, H192	407976
DV+ 70i	H225, H277	2256981
DV+ 90i	H226, H246, H278	2129161
HD 8 VV	H199, H263	2033739
HD 10i VV, HD 10 VT	H251	2031269
HD 10C VV	H199, H263	2031269
HD 10	H230	2031269
HD 12	H230	2069570
HD 12(i) VV, HD 12(i) VT	H251, H262	2069570
HD 13 VV, HD 13 VT	H201	2047124
HD 14 VV, HD 14 VT	H201	2034672
HD 13i	H231, H265	2047124
HD 14i	H231, H265	2034672
HD 70	H187	1466763
HD 75	H187	1461796
HD 90 - 110	H174, H181	1461796
HD 120	H182	1504185
HD 130	H182	1473638
HD+ 70i	H186, H272	2256981
HD+ 80i	H186, H272	2129161
HD+ 90(i) - 110(i), HD+ 90i PH	H185, H209, H242, H258, H241, H276	2129161
HD+ 120	H184	2056544
HD+ 120i	H207, H243, H259, H274	2148763
HD+ 140	H184	2092340
HD+ 140i	H207, H243, H259, H274	2148766
HW 90	H123	557048 (передний)
		422851 (задний - ширина 650 мм)
		434795 (задний - ширина 610 мм)
		557374 (задний - ширина 550 мм)

СКРЕБКИ ДЛЯ ШИН				
Тип машины	Модельный ряд	Серийный номер	Наименование	Идент. №
DV 65, DV 70, DV 85, DV 90	H197, H191, H198, H192	0001 - 9999	PVC	1406248
DV+ 70i VT - DV+ 90i VT	H225, H277, H226, H246, H278	0001 - 9999	PVC	2171169
HD 10 VT	H200, H230, H262, H263	0001 - 0945 0946 - 9999	PVC	2085393 2091348
HD 10i VT, HD 12i VT	H251	0001 - 9999	PVC	2091348
HD 12 VT	H200, H230, H262	0001 - 0945 0946 - 9999	PVC	2085390 2091348
HD 13 - 14 VT	H201	0001 - 0219 0220 - 9999	PVC	2076350 2187115
HD 13i - 14i	H231, H265	0001 - 9999	PVC	2187115
HD 14 TT	H208	0001 - 0010 0011 - 9999	PVC	2076350 2187115
HD 70, HD 75, HD 90 - 110, HD 150 TT, HD+ 70i - 80i, HD+ 90(i) - 110(i), HD+ 90i PH	H187, H174, H181, H272, H276, H183, H193, H186, H185, H209, H242, H258, H241	0001 - 9999	PVC	1406248
GRW 10 - 18, GRW 180, GRW 280i	H178, H190, H228, H212	0001 - 9999	Деревянная щетка PVC	2295331 1406248
GRW 280	H195	0001 - 9999	Деревянная щетка PVC	2295331 2171169
GRW 280	H229	0001 - 9999	Деревянная щетка	2295331
		0001 - 0045	PVC	2171169
		0046 - 9999	PVC	1406248
HP 180(i), HP 280(i), HP 240, GRW 280i	H248, H250, H249, H271, H283, H244	0001 - 9999	Щетка из PVC	2545856
			Щетка из PVC с вставкой	2545857
			PVC	1406248





ОРИГИНАЛЬНОЕ КАЧЕСТВО НАММ НАБОРЫ ФИЛЬТРОВ

Наши фильтры, оптимальным образом адаптированные к нашим смазочным и эксплуатационным материалам, обеспечивают необходимую чистоту системы и предотвращают повреждение компонентов.

Практичность: Мы подготовили для вас комплексные фильтр-пакеты, которые соответствуют типу машины и содержат все необходимые фильтры и другие компоненты.



НАБОРЫ ФИЛЬТРОВ							
Тип машины	Моделльный ряд	Серийный номер	Периодичность замены				
			50 ч*	250 ч	500 ч	1000 ч	2000 ч
			Идент. №	Идент. №	Идент. №	Идент. №	Идент. №
3205	H188	0001 - 0052	2057970		2057971	2057972	2057973
		0053 - 9999	2221165		2221168	2221170	2221172
3307	H189	0001 - 0246	2058130		2058131	2058132	2058133
		0247 - 9999	2243713		2243406	2243408	2243409
3410 - 3411	H179	0001 - 1206	2060088		2060092	2060093	2060094
		1207 - 2443	2623827		2060092	2060092	2060094
		2444 - 9999	2623829		2501683	2501683	2501684
	H269	0001 - 9999	2034356		2034358	2034359	2034360
	H206	0001 - 9999	2130142		2130143	2130145	2130147
		0001 - 0261	2325208		2325215	2325215	2325216
	H217	0262 - 9999	2501689		2501690	2501690	2501691
3412 - 3414	H180	0001 - 1346	2060095		2060096	2060098	2060099
		1347 - 3370	2623832		2215512	2215512	2215513
		3371 - 9999	2623834		2501686	2501686	2501687
	H214	0001 - 9999	2186745		2186746	2186746	2186747
3516 - 3520	H176	0001 - 1501	2043632		2043633	2043635	2043637
		1502 - 2488	2218059		2218061	2218061	2218064
		2489 - 9999	2501679		2501680	2501680	2501681
	H215	0001 - 9999	2203258		2203261	2203261	2203264
3625	H177	0001 - 0058	2043632		2043633	2043635	2043637
		0059 - 9999	2218059		2218061	2218061	2218064
H 5i - H 7i	H222, H270	0001 - 9999			2428761	2428764	2428766
H 11i - H 13i - H 16i	H211	0001 - 9999	2308768		2260053	2260053	2260055
H 13i - H 16i	H234	0001 - 9999			2546715	2546715	2546718
H 11ix - H 13ix	H210	0001 - 9999			2356666	2356666	2356671
H 11i - H 12i	H235	0001 - 9999			2521856	2521856	2527076
H 18i - H 20i - H 25i	H202	0001 - 9999	2194245		2204871	2204871	2204874
	H233, H268	0001 - 9999	2627654		2555289	2555289	2555290
H 25i VC	H238	0001 - 9999	2832394		2416543	2416543	2416551
DV 65, DV 70	H197, H191	0001 - 9999	2050500		2050501	2050503	2050555
DV 85, DV 90	H198, H192	0001 - 9999	2051236		2051237	2051248	2051250
DV+ 70i	H225	0001 - 0092			2441901	2441903	2441906
		0093 - 9999			2441901	2541207	2541208
	H277	0001 - 9999	2777933		2777940	2777941	2777942
DV+ 90i	H226	0001 - 9999			2443482	2443482	2443484
	H246		2700652		2577355	2577355	2577359
	H278		2700652		2861487	2861487	2861488

Первое обслуживание: * через 50 ч, если не указано иное · ** через 150 ч
Из-за возможных технических изменений постоянно сверяйте данные в инструкции по эксплуатации.





НАБОРЫ ФИЛЬТРОВ							
Тип машины	Моделльный ряд	Серийный номер	Периодичность замены				
			50 ч*	250 ч	500 ч	1000 ч	2000 ч
			Идент. №	Идент. №	Идент. №	Идент. №	Идент. №
HD 8 VV, HD 10C VV	H199	0001 - 0220	2151915		2151916	2151916	2151917
		0221 - 2090	2171751		2171753	2171753	2171754
		2091 - 9999	2371678	2160199	2371680	2371680	2371682
	H263	0001 - 9999	2371678		2840784	2844269	2371682
HD 10 - 12	H171	0001 - 9999	2057801		2057802	2057803	2057804
	H200	0001 - 0688	2151918		2151919	2151919	2151921
		0689 - 4322	2171757		2171758	2171758	2171760
		4323 - 9999	2349670	2349675	2349677	2349677	2349678
	H230	0001 - 9999	2349670	2349675	2349677	2349677	2349678
HD 10i - 12i	H251	0001 - 9999	2736306		2736311	2736314	2736316
HD 13 - 14	H201	0170 - 3546 (без кабины)	2171507	251496	2171508	2171508	2171509
		0170 - 3546 (с кабиной)	2171507	251496	2171508	2171508	2271371
		3547 - 9999 (без кабины)	2595591	251496	2595592	2595592	2595594
		3547 - 9999 (с кабиной)	2595591	251496	2595596	2595596	2595597
HD 13i - 14i	H231, H265	0001 - 9999 (без кабины)	2461475		2461477	2462699	2461478
		0001 - 9999 (с кабиной)	2461475		2461480	2510670	2510674
HD 14 TT	H208	0001 - 0157 (без кабины)	2171507	251496	2171508	2171508	2171509
		0001 - 0157 (с кабиной)	2171507	251496	2271706	2271706	2271707
		0158 - 9999 (без кабины)	2595591	251496	2595592	2595592	2595594
		0158 - 9999 (с кабиной)	2595591	251496	2595596	2595596	2595597
HD 70 - 75	H187	0001 - 0613	2058010		2058011	2058012	2058013
		0614 - 1502	2249211		2249212	2249215	2249216
		1502 - 9999	2561798		2561803	2561804	2561805
HD 90 - 110	H174	0001 - 9999	2020489		2020492	2020496	2020499
	H181	0001 - 1346	2060101		2060103	2060104	2060105
		1347 - 9999	2561732		2561734	2561735	2561737
HD 120 - 130	H182	0001 - 9999	2060107		2060110	2060111	2060112
	H275		2020489		2020492	2020496	2020499
HD 150 TT	H183	0001 - 9999	2060113		2060114	2060115	2060116
	H193		2048055		2048063	2048110	2048128
HD+ 70i - 80i	H186	0001 - 9999	2648143		2318278	2318278	2318283
	H272		2871159		2871165	2871165	2871166
HD+ 90 - 110	H185	0001 - 9999			2140973	2140973	2140976
HD+ 90i - 110i	H209	0001 - 9999			2277490	2277490	2277491
HD+ 90i - 110i	H242	0001 - 9999			2506291	2506291	2506296
HD+ 90i PH	H241	0001 - 9999	2627560		2551961	2551961	2551963
	H276		2627560		2551961	2551961	2804753
HD+ 120 - 140	H184	0001 - 0053			2057901	2057901	2057903
		0054 - 9999			2057901	2057901	2140976
HD+ 120i - 140i	H207	0001 - 9999	2308768		2308636	2308636	2308637
	H243		2646373		2543617	2543617	2543620
	H274		2646373		2543617	2543617	2862498
GRW 10 - 18	H178	0001 - 9999	2060117		2060119	2060120	2060121
GRW 10 - 24 (TCD 2012)	H190	0001 - 1974	2047980		2047998	2048005	2048025
		1975 - 9999	2449647		2450196	2450200	2450209
GRW 180	H228	0001 - 9999			2457218	2457218	2457222
HP 180	H248	0001 - 9999	2647040		2647044	2647044	2647045
HP 180i	H250	0001 - 9999	2647040		2830866	2830866	2830874
GRW 280	H195, H229	0001 - 9999			2160576	2160576	2160577
HP 240	H283	0001 - 9999	2647040		2647044	2647044	2647045
HP 280	H249	0001 - 9999		2647040	2647044	2647044	2647045
HP 280i	H271	0001 - 9999	2662356**		2662357	2662357	2662358
GRW 280i	H212	0001 - 9999			2283765	2283765	2283770
GRW 280i	H244	0001 - 9999	2622228		2618572	2618572	2619004
HW 90	H123	0522 - 0541			2013780	2013756	2013749
		0542 - 0861	2013815		2013830	2013829	2013817
		0862 - 0989	2029734		2029736	2029756	2029775
		0990 - 1023	2052612		2052614	2052615	2052618
		1024 - 1110	2058251		2058252	2058253	2058254
		1111 - 9999	2370197		2370199	2370201	2370202

Первое обслуживание: * через 50 ч, если не указано иное · ** через 150 ч
Из-за возможных технических изменений постоянно сверяйте данные в инструкции по эксплуатации.



ОРИГИНАЛЬНОЕ КАЧЕСТВО KLEEMANN

ЩЕКИ В МОНОБЛОЧНОМ ИСПОЛНЕНИИ

После захвата дробимого материала ударными билами его скорость резко повышается и он направляется на отбойные инструменты.

Отбойные щеки при работе подвержены длительной нагрузке. Наряду с влияющими величинами, такими как загружаемый материал, число оборотов ротора и настройка щели, при износе прежде всего большую роль играет выбор правильных материалов.

KLEEMANN использует для отбойных щек только твердые марганцевые стали с превосходной нагартовкой для высокого сопротивления износу.



ЩЕКИ В МОНОБЛОЧНОМ ИСПОЛНЕНИИ			
Тип машины	Модельный ряд	Верхний	Нижний
		Идент. №	Идент. №
Серия MR 100	K012, K013	F10322171	F10322161
Серия MR 110 EVO	K016, K017, K018, K019	F20009826	F20009852
Серия MR 122	K062	F10501501	F10501511
Серия MR 130	K023, K024	F10329091	F10483791
Серия MR 130 EVO	K023, K024, K077, K078	F20011752	F20011758





ОРИГИНАЛЬНОЕ КАЧЕСТВО KLEEMANN

НАБОРЫ ФИЛЬТРОВ

Наши фильтры, оптимальным образом адаптированные к нашим смазочным и эксплуатационным материалам, обеспечивают необходимую чистоту системы и предотвращают повреждение компонентов.

Практичность: Мы подготовили для вас комплексные фильтр-пакеты, которые соответствуют типу машины и содержат все необходимые фильтры и другие компоненты.



НАБОРЫ ФИЛЬТРОВ									
Тип машины	Моделльный ряд	Набор фильтров	Периодичность замены						
			500 ч*	250 ч	400 ч	500 ч	1000 ч	2000 ч	3000 ч
			Идент. №	Идент. №	Идент. №	Идент. №	Идент. №	Идент. №	Идент. №
MC 100 R	K001	Двигатель Scania EU Stage 2a	2270754***		2270747			2270754	
		Двигатель Scania EU Stage 3a, LRC	2270762			2270763		2270762	
		Гидравлика	F10615349				F10615349		
MC 100 R EVO	K002	Двигатель Deutz	2396001			2396000		2396001	
		Гидравлика	2330204				2330206	2330204	
MC 100 Ri EVO	K011	Двигатель Deutz	2407887			2407887		2407888	
		Гидравлика	2330204				2330206	2330204	
MC 110 Z, MC 110 R	K004, K003	Двигатель Scania EU Stage 2a	2270754***		2270747			2270754	
		Двигатель Scania EU Stage 3a, LRC	2270764			2270763		2270764	
		Двигатель CAT US EPA Tier 3	2270779**	2270778					2270779
		Гидравлика	F10615369				F10615369		
MC 110 Z EVO, MC 110 R EVO	K006, K005	Двигатель Scania EU Stage 3a	2270762			2270763		2270762	
		Двигатель Scania LRC	2403247			2403244		2403247	
		Гидравлика	2330204				2330206		
MC 110 Zi EVO, MC 110 Ri EVO	K015, K014	Двигатель Scania US EPA Tier 4f	2382644			2379004		2382644	
		Гидравлика	2330204				2330206		
MC 120 Z	K007	Двигатель Scania EU Stage 2a	2270756***		2270755			2270756	
		Двигатель Scania EU Stage 3a	2270764			2270763		2270764	
		Двигатель CAT US EPA Tier 3	2270782**	2270780					2270782
		Двигатель Scania LRC	2403248			2403244		2403248	
		Гидравлика	F10615349				F10615349		

Первое обслуживание: * через 500 ч, если не указано иное · ** через 250 ч · *** через 400 ч
Из-за возможных технических изменений постоянно сверяйте данные в инструкции по эксплуатации.





НАБОРЫ ФИЛЬТРОВ									
Тип машины	Моделльный ряд	Набор фильтров	Периодичность замены						
			500 ч*	250 ч	400 ч	500 ч	1000 ч	2000 ч	3000 ч
			Идент. №	Идент. №	Идент. №	Идент. №	Идент. №	Идент. №	Идент. №
MC 120 PRO	K034	Двигатель Scania EU Stage 3a (пакет для высоких температур)	2532465			2532466		2532465	
		Двигатель Scania EU Stage 3a, LRC (пакет для низких температур)	2562258			2562256		2562258	
		Гидравлика	2585402				2585404	2585402	
MC 120i PRO	K035	Двигатель Scania US EPA Tier 4f (пакет для высоких / низких температур)	2562261			2562262		2562261	
		Гидравлика	2585402				2585404	2585402	
MC 125 Z	K008	Двигатель Scania EU Stage 2a	2270756***		2270755			2270756	
		Двигатель Scania EU Stage 3a	2270764			2270763		2270764	
		Гидравлика	F10615349				F10615349		
MR 100 R, MR 100 Z	K012, K013	Двигатель Scania EU Stage 2a	2270756***		2270755			2270756	
		Гидравлика	F10615379				F10615379		
MR 110 R EVO, MR 110 Z EVO	K016, K017	Двигатель Scania EU Stage 2a	2270756***		2270755			2270756	
		Двигатель Scania EU Stage 3a, LRC	2270764			2270763		2270764	
		Двигатель CAT US EPA Tier 3	2270782**	2270780					2270782
		Гидравлика	F10625559				F10625559		
MR 110 Z EVO2	K018	Двигатель Scania EU Stage 3a	2270764			2270763		2270764	
		Двигатель Scania LRC	2403248			2403244		2403248	
		Гидравлика	2378001				2582725	2378001	
MR 110 Zi EVO2	K019	Двигатель Scania US EPA Tier 4f	2382642			2379004		2382642	
		Гидравлика	2378001				2582725	2378001	
MR 122 Z	K062	Двигатель Scania EU Stage 2a	2270756***		2270755			2270756	
		Двигатель Scania EU Stage 3a	2270764			2270763		2270764	
		Двигатель CAT US EPA Tier 3	2270772**	2270771				2270772	
		Двигатель Scania LRC	2403248			2403244		2403248	
		Гидравлика	F10615349				F10615349		
MR 130 R, MR 130 Z	K023, K024	Двигатель Scania EU Stage 2a	2270756***		2270755			2270756	
		Двигатель Scania EU Stage 3a, LRC	2270764			2270763		2270764	
		Двигатель CAT US EPA Tier 3	2270772**	2270771					2270772
		Гидравлика (гидравлический привод)	F10615389				F10615389		
		Гидравлика (прямой привод)	F10615349				F10615349		

Первое обслуживание: * через 500 ч, если не указано иное · ** через 250 ч · *** через 400 ч
Из-за возможных технических изменений постоянно сверяйте данные в инструкции по эксплуатации.





НАБОРЫ ФИЛЬТРОВ									
Тип машины	Моделльный ряд	Набор фильтров	Периодичность замены						
			500 ч*	250 ч	400 ч	500 ч	1000 ч	2000 ч	3000 ч
			Идент. №	Идент. №	Идент. №	Идент. №	Идент. №	Идент. №	Идент. №
MR 130 R EVO, MR 130 Z EVO	K023, K024	Двигатель Scania EU Stage 2a	2270756***		2270755			2270756	
		Двигатель Scania EU Stage 3a, LRC	2270764			2270763		2270764	
		Двигатель CAT US EPA Tier 3	2270772**	2270771					2270772
		Гидравлика	F10625559				F10625559		
MR 130 Z EVO2	K077	Двигатель Scania EU Stage 3a	2270764			2270763		2270764	
		Двигатель Scania LRC	2403248			2403244		2403248	
		Гидравлика	2378001				2582725	2378001	
MR 130 Zi EVO2	K078	Двигатель Scania US EPA Tier 4f	2382642			2379004		2382642	
		Гидравлика	2378001				2582725	2378001	
MCO 9 EVO, MCO 9 S EVO	K072, K074	Двигатель Scania EU Stage 3a	2270762			2270763		2270762	
		Двигатель Scania LRC	2403247			2403244		2403247	
		Гидравлика	2390020			2393114		2390020	
MCO 9i EVO, MCO 9 Si EVO	K073, K075	Двигатель Scania US EPA Tier 4f	2382644			2379004		2382644	
		Гидравлика	2390020			2393114		2390020	
MCO 11 PRO	K110	Двигатель Scania EU Stage 3a (пакет для стандартных / высоких температур)	2532465			2532466		2532465	
		Двигатель Scania EU Stage 3a, LRC (пакет для низких температур)	2562258			2562256		2562258	
		Гидравлика	2533774				2533780	2533774	
MCO 11i PRO	K111	Двигатель Scania US EPA Tier 4f	2562261			2562262			
		Гидравлика	2533774				2533780	2533774	
MCO 13 H	K042	Двигатель Scania EU Stage 2, LRC	2270760***		2270758			2270760	
		Двигатель Scania EU Stage 3a с серийным номером до 0200	2270766			2270765		2270766	
		Двигатель Scania EU Stage 3a с серийным номером от 0201	2362836			2362830		2362836	
		Двигатель CAT US EPA Tier 3	2270772**	2270771					2270772
		Гидравлика	F10615349				F10615349		

Первое обслуживание: * через 500 ч, если не указано иное · ** через 250 ч · *** через 400 ч
Из-за возможных технических изменений постоянно сверяйте данные в инструкции по эксплуатации.





* Первое обслуживание

Из-за возможных технических изменений постоянно сверяйте данные в инструкции по эксплуатации.



НАБОРЫ ФИЛЬТРОВ ДЛЯ МОДЕЛЬНОГО РЯДА MS								
Тип маши- ны	Моделльный ряд	Серийный номер Двигатель	Набор фильтров	Периодичность замены				
				250 ч*	250 ч	1000 ч	1500 ч	2500 ч
				Идент. №	Идент. №	Идент. №	Идент. №	Идент. №
MS 12 Z-AD, MS 14 Z	K067, K068		Двигатель JCB 63 кВт US EPA Tier 3	2226638	2226638			
		444	Двигатель CAT 4.4 75 кВт US EPA Tier 3	2304910	2304910			
			Двигатель CAT 4.4 95 кВт US EPA Tier 3	2226637	2226637			
		W23	Двигатель CAT 4.4 95 кВт US EPA Tier 3 (Fixed Speed)	2586324	2586324			
		448	Двигатель CAT 4.4 75 кВт US EPA Tier 4i	2512757	2512757		2579520	
		JKT	Двигатель CAT 4.4 75 кВт US EPA Tier 4f	2512757	2512757		2579521	
		448	Двигатель CAT 4.4 95 кВт US EPA Tier 4i	2512756	2512756		2579332	
		JKT	Двигатель CAT 4.4 95 кВт US EPA Tier 4f	2512756	2512756		2579518	
			Гидравлика	1x M10022051**		1x M10022051		2x M10020520
MS 13 Z-AD	K066	444	Двигатель CAT 4.4 75 кВт US EPA Tier 3	2304910	2304910			
			Двигатель CAT 4.4 95 кВт US EPA Tier 3	2226637	2226637			
		W23	Двигатель CAT 4.4 95 кВт US EPA Tier 3 (Fixed Speed)	2586324	2586324			
		448	Двигатель CAT 4.4 75 кВт US EPA Tier 4i	2512757	2512757		2579520	
		JKT	Двигатель CAT 4.4 75 кВт US EPA Tier 4f	2512757	2512757		2579521	
		448	Двигатель CAT 4.4 95 кВт US EPA Tier 4i	2512756	2512756		2579332	
		JKT	Двигатель CAT 4.4 95 кВт US EPA Tier 4f	2512756	2512756		2579518	
			Гидравлика	1x M10022051**		1x M10022051		2x M10020520
						1x M10020534		1x M10020528
MS 16 Z, MS 16 D	K048, K049		Двигатель CAT 3054 US EPA Tier 3	2226635	2226635			
		444	Двигатель CAT 4.4 75 кВт US EPA Tier 3	2304910	2304910			
			Двигатель CAT 4.4 95 кВт US EPA Tier 3	2226637	2226637			
		W23	Двигатель CAT 4.4 95 кВт US EPA Tier 3 (Fixed Speed)	2586324	2586324			
		448	Двигатель CAT 4.4 75 кВт US EPA Tier 4i	2512757	2512757		2579520	
		JKT	Двигатель CAT 4.4 75 кВт US EPA Tier 4f	2512757	2512757		2579521	
		448	Двигатель CAT 4.4 95 кВт US EPA Tier 4i	2512756	2512756		2579332	
		JKT	Двигатель CAT 4.4 95 кВт US EPA Tier 4f	2512756	2512756		2579518	
			Гидравлика	1x M10022051**		1x M10022051		2x M10020520
MS 15 Z-AD	K047	444	Двигатель CAT 3054 US EPA Tier 3	2226635	2226635			
			Двигатель CAT 4.4 75 кВт US EPA Tier 3	2304910	2304910			
			Двигатель CAT 4.4 95 кВт US EPA Tier 3	2226637	2226637			
		W23	Двигатель CAT 4.4 95 кВт US EPA Tier 3 (Fixed Speed)	2586324	2586324			
		448	Двигатель CAT 4.4 95 кВт US EPA Tier 4i	2512756	2512756		2579332	
		JKT	Двигатель CAT 4.4 95 кВт US EPA Tier 4f	2512756	2512756		2579518	
			Гидравлика	1x M10022051**		1x M10022051		2x M10020520
						1x M10020534		1x M10020528
MS 19 Z, MS 19 D	K054, K055		Двигатель CAT 3054 US EPA Tier 3	2226635	2226635			
		444	Двигатель CAT 4.4 95 кВт US EPA Tier 3	2226637	2226637			
		W23	Двигатель CAT 4.4 95 кВт US EPA Tier 3 (Fixed Speed)	2586324	2586324			
		448	Двигатель CAT 4.4 95 кВт US EPA Tier 4i	2512756	2512756			
		JKT	Двигатель CAT 4.4 95 кВт US EPA Tier 4f	2512756	2512756			
			Гидравлика	1x M10022051**		1x M10022051		2x M10020520
						1x M10020534		1x M10020528
MS 21 Z-AD	K076	666, 667, PHO	Двигатель CAT 6.6 165 кВт US EPA Tier 3	2325954	2325954			
		G9R	Двигатель CAT 7.1 206 кВт US EPA Tier 3 (Fixed Speed)	2586325	2586325			
		770	Двигатель CAT 7.1 165 кВт US EPA Tier 4i	2512758	2512758		2582746	
		881	Двигатель CAT 7.1 165 кВт US EPA Tier 4f	2512758	2512758		2582753	
			Гидравлика	1x M10022051**		1x M10022051		2x M10020520
						1x M10020534		1x M10020528

Первое обслуживание: * через 250 ч, если не указано иное · ** через 50 ч
Из-за возможных технических изменений постоянно сверяйте данные в инструкции по эксплуатации.





МОТОРНЫЕ МАСЛА		
Наименование	Расфасовка	Идент. №
WIRTGEN GROUP Engine Oil 15W-40	5 л	2065020
	20 л	2065025
	208 л	2065026
	1000 л IBC	2118572
WIRTGEN GROUP Engine Oil 10W-40	5 л	2112355
	20 л	2112354
	208 л	2219171
	1000 л IBC	2118569
WIRTGEN GROUP Engine Oil Low SAPS 15W-40	5 л	2573349
	20 л	2573350
	208 л	2573351
	1000 л IBC	2637453
WIRTGEN GROUP Engine Oil Low SAPS 10W-40	5 л	2346869
	20 л	2346870
	208 л	2346871

ОХЛАЖДАЮЩИЕ ЖИДКОСТИ		
Наименование	Расфасовка	Идент. №
WIRTGEN GROUP Antifreezing Compound	5 л	2173022
	20 л	2173023
	208 л	2173024
WIRTGEN GROUP Antifreezing Compound MB	20 л	2555507
WIRTGEN GROUP Antifreezing Compound KLEEMANN	20 л	2535933

ГИДРАВЛИЧЕСКИЕ МАСЛА		
Наименование	Расфасовка	Идент. №
WIRTGEN GROUP Clutch Fluid HLP 32	5 л	2268030
	20 л	2268032
WIRTGEN GROUP Hydraulic Oil HVLP 32	20 л	2118573
WIRTGEN GROUP Hydraulic Oil HVLP 46	20 л	2065028
	208 л	2065029
	1000 л IBC	2118571
WIRTGEN GROUP Hydraulic Oil HVLP 68	20 л	2118574
	208 л	2570591

БИО-ГИДРАВЛИЧЕСКИЕ МАСЛА		
Наименование	Расфасовка	Идент. №
WIRTGEN GROUP Bio Hydraulic Oil HVLP 46	20 л	2118575
	208 л	2270558

ТРАНСМИССИОННЫЕ МАСЛА		
Наименование	Расфасовка	Идент. №
WIRTGEN GROUP Gear Oil 85W-90	5 л	2065030
	20 л	2065031
	208 л	2065032
WIRTGEN GROUP Multi Gear Oil VG 150	20 л	2483280
	208 л	2483281
WIRTGEN GROUP Multi Gear Oil VG 220	20 л	2483282
	208 л	2483283
WIRTGEN GROUP Special Gear Oil	5 л	1238051
	20 л	2065037
	208 л	2065038
WIRTGEN GROUP Special Gear Oil Roller Drum Drive	5 л	2571293
	20 л	2571294
	208 л	2571300
WIRTGEN GROUP High-Performance Gear Oil PGLP 150	5 л	2173019
	20 л	199752
	208 л	2120829
WIRTGEN GROUP High-Performance Gear Oil PGLP 220	5 л	2170074
	20 л	2065033
	208 л	2065034
WIRTGEN GROUP High-Performance Gear Oil PGLP 460	5 л	2461524
	20 л	2120830



ОРИГИНАЛЬНОЕ
КАЧЕСТВО WIRTGEN GROUP
СМАЗОЧНЫЕ МАТЕРИАЛЫ

большое значение для долгого срока службы деталей двигателей внутреннего сгорания, компонентов гидравлической системы, редукторов и подшипников имеет заправка/смазка машины предназначенным для конкретного случая применения смазочным материалом.

Смазочные материалы WIRTGEN GROUP полностью отвечают этим требованиям и оптимизированы с учетом особенностей машин WIRTGEN GROUP. Эти смазочные материалы, совместимые с маслом первой заправки, предотвращают коррозию и обеспечивают превосходную защиту от износа.

Это лучший выбор для повышения производительности вашей машины и долговременного сокращения затрат на техобслуживание!



КОНСИСТЕНТНЫЕ СМАЗКИ		
Наименование	Расфасовка	Идент. №
WIRTGEN GROUP Multipurpose Moly Grease	400 г	2065035
WIRTGEN GROUP Cone Moly Grease	400 г	2342967
WIRTGEN GROUP High-Performance Grease	400 г	47259
WIRTGEN GROUP High-Performance Grease KLEEMANN	380 г	M10021195
WIRTGEN GROUP Friction and Roller Bearing Grease	12x 400 г	2086136
	18 кг	2027868
WIRTGEN GROUP Drum Bearing Grease	1 кг	1205757
WIRTGEN GROUP Drive Bearing Grease	1 кг	1227114
WIRTGEN GROUP Telescoping Tube Grease	100 г	2086137
WIRTGEN GROUP Low-Viscosity Grease	5 кг	2050152
WIRTGEN GROUP Quick-Change Toolholder Grease	1 кг	2310279

ПРОЧЕЕ		
Наименование	Расфасовка	Идент. №
WIRTGEN GROUP Asphalt Anti Stick	5 л	2559307
	20 л	2559309
WIRTGEN GROUP Silicone Transformer Liquid	20 л	2346389

Из-за возможных технических изменений постоянно сверяйте данные в инструкции по эксплуатации.
© WIRTGEN GROUP Branch of John Deere GmbH & Co. KG 2021. Напечатано в Германии. RUmG-11/21 - V1

