



WITOS FleetView

A solução em Telemática do WIRTGEN GROUP



WITOS
FleetView



CLOSE TO OUR CUSTOMERS

O QUE É O

WITOS FLEET VIEW?





TELEMÁTICA WIRTGEN GROUP E SOLUÇÕES DE CAMPO

Com o sistema de telemática inteligente WITOS FleetView, o WIRTGEN GROUP oferece suporte ao gerenciamento de frotas e serviços para as máquinas WIRTGEN, VÖGELE, HAMM e KLEEMANN.

Graças ao sistema de processamento, transmissão, visualização e avaliação de dados da máquina o gerenciamento de frotas e serviços está se tornando cada vez mais eficiente nas operações do dia-a-dia. O WITOS FleetView garante que você tenha sempre uma visão clara da sua frota de máquinas.

VANTAGENS DO WITOS FLEET VIEW

O portfólio de serviços do WITOS FleetView abrange desde o monitoramento individual de máquinas em suas operações do dia-a-dia até o suporte a processos de manutenção e diagnóstico.

Graças a uma ampla gama de recursos, o WITOS FleetView é um complemento ideal para os contratos de inspeção e manutenção de máquina, específicos do WIRTGEN GROUP Smart Service.



UM RELANCE NOS BENEFÍCIOS DO WITOS FLEET VIEW

- > O WITOS FleetView mantém você informado sobre a localização e o estado operacional de suas máquinas, a qualquer hora e em qualquer lugar*
- > Simplifica os processos de programação e planejamento e ajuda a evitar transporte desnecessário de máquinas
- > Interface de usuário intuitiva para agendamento eficiente
- > Simplifica todo o processo de manutenção e economiza tempo e esforço nas operações do dia-a-dia
- > Minimiza as paradas de máquina, pois facilita o agendamento de serviços
- > Tempos de resposta mais rápidos em caso de falhas
- > Análises detalhadas e direcionadas do comportamento operacional e padrões de utilização das máquinas facilitam o serviço e a manutenção e garantem que as suas máquinas mantenham o seu valor a longo prazo
- > Análise da utilização da máquina para otimizar seu uso

*A transmissão de dados depende da cobertura da rede móvel.



CARACTERÍSTICAS DE DESEMPENHO

RECURSOS

- > Localização
- > Identificação da máquina
- > Status de operação
- > Nível de combustível
- > Dados da máquina

MANUTENÇÃO

- > Manutenção programada
- > Indicadores de status
- > Manutenção facilitada
- > Histórico de manutenções

MONITORAMENTO

- > Monitoramento de posição
- > Monitoramento de fuso horário
- > Monitoramento de manutenção
- > Monitoramento de movimento
- > Monitoramento de erros
- > Notificações por e-mail

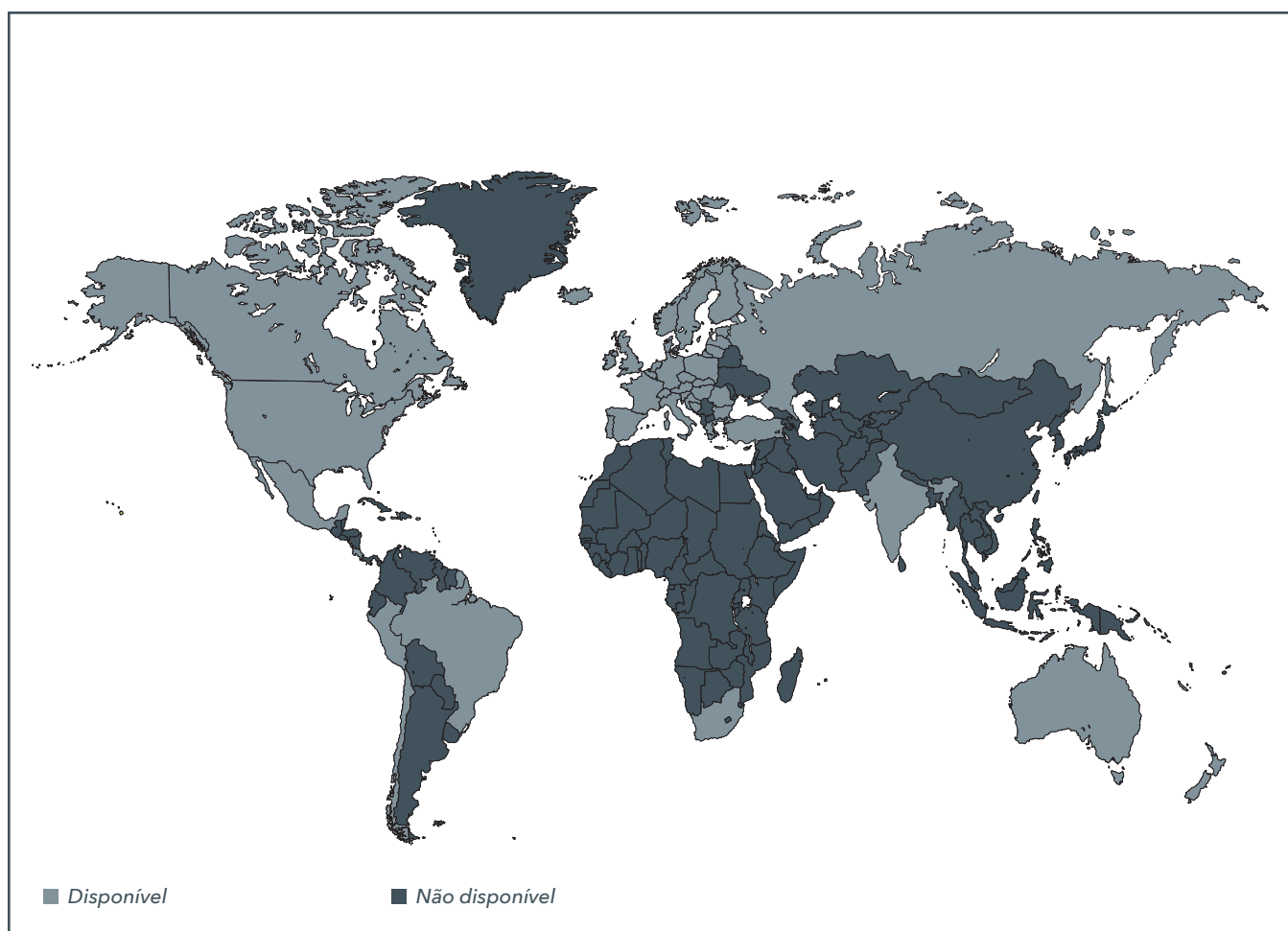
DIAGNÓSTICO

- > Mensagens de aviso
- > Mensagens de erro
- > Mensagens do motor
- > Histórico de mensagens

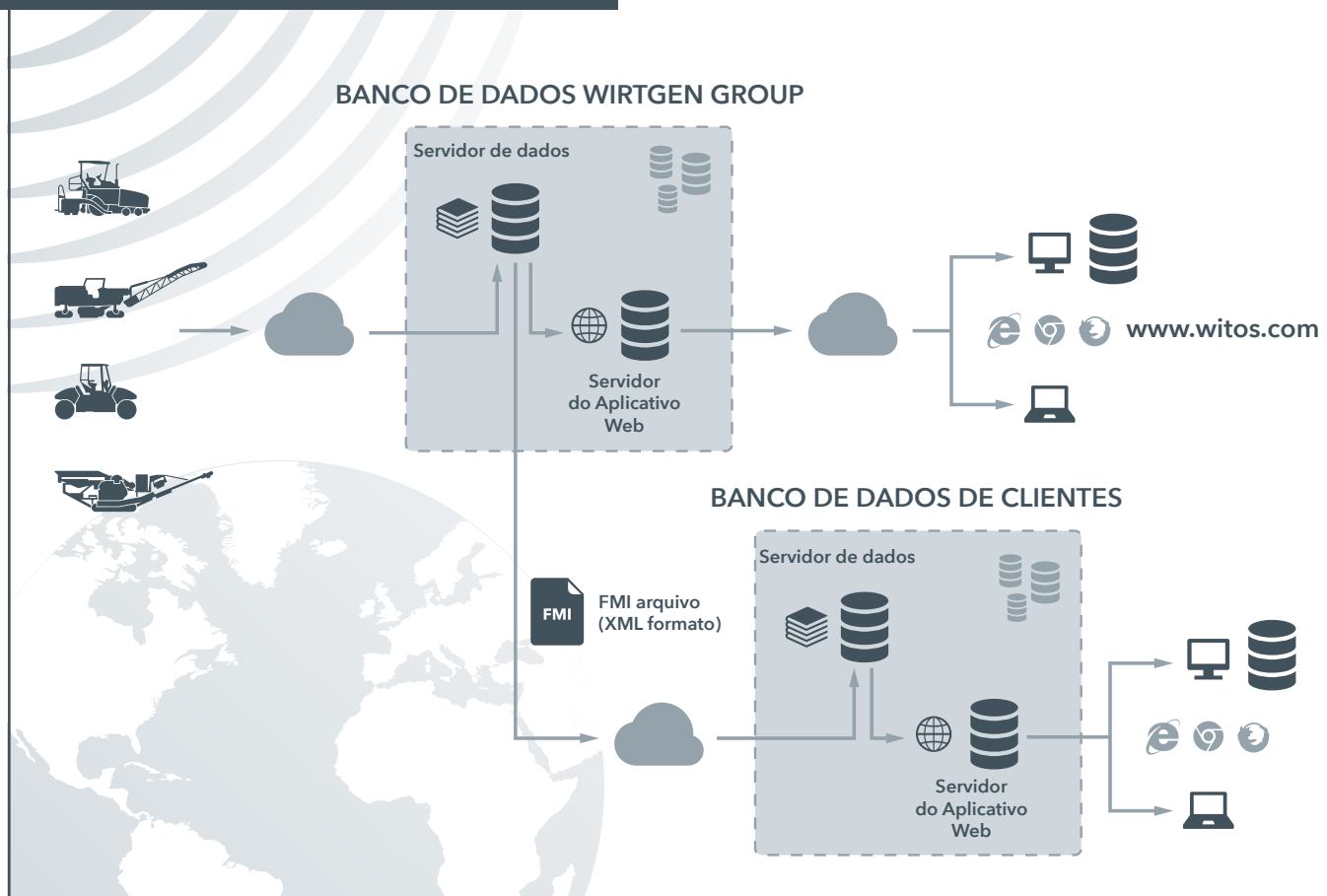


DISPONIBILIDADE DO WITOS

ATUALMENTE, WITOS FLEET VIEW E WITOS FMI ESTÃO DISPONÍVEIS NOS PAÍSES DESTACADOS ABAIXO. ESTAMOS PLANEJANDO ADICIONAR AUTORIZAÇÕES PARA OUTROS PAÍSES NO FUTURO. _ _ _ _



WITOS FMI



> O Fleet Management Interface (FMI) também permite importar dados de sistemas existentes através de uma interface padrão de servidor-servidor.

UM RELANCE NOS BENEFÍCIOS DO WITOS FMI

- > Você pode recuperar os dados da máquina do servidor WITOS, importá-los e avaliá-los em seu próprio sistema de telemática ou ERP.
- > O escopo dos dados, acessível com a interface WITOS FMI, varia. Pode incluir os dados padrão AEMP 1.2 ou ISO ITS 15143-3, ou os dados de WIFMS, que é o padrão próprio da WIRTGEN.
- > O WITOS FMI está incluído no pacote de fornecimento do WITOS FleetView.



Para integração em sistemas existentes, entre em contato com sua subsidiária WIRTGEN GROUP.

ESCOPO DE DADOS DA INTERFACE WITOS FMI

ESCOPO DOS DADOS DOS WIFMS

- > Fabricante
- > Número de série da máquina (SN / OBU)
- > Hora do sistema de posicionamento global
- > Latitude do sistema de posicionamento global
- > Total de horas de operação
- > Distância total
- > Taxa de combustível
- > Velocidade do motor
- > Temperatura do líquido refrigerante
- > Designação do cliente para a máquina
- > Altitude do sistema de posicionamento global
- > Longitude do sistema de posicionamento global
- > Velocidade
- > Consumo total de combustível
- > Nível de combustível
- > Fator de carga
- > Nível de DEF*

ESCOPO DOS DADOS DA ISO / TS 15143-3 (AEMP 2.0)

- > Data de instalação
- > Fabricante
- > Tipo de máquina
- > Designação do cliente para a máquina
- > Número de série da máquina (SN)
- > PIN (número de identificação do produto)
- > Nível de enchimento de combustível
- > Distância
- > Carga média do motor nas últimas 24 h
- > Consumo de combustível última 24 h
- > Tempo total de inatividade
- > Tempo total de regeneração
- > Nível de DEF*
- > Status do motor
- > Consumo total de combustível
- > Velocidade máxima do motor últimas 24 h
- > Mensagens de diagnóstico

ESCOPO DOS DADOS DO AEMP V1.2

- > Data de instalação
- > Tipo de máquina
- > Número de série da máquina (SN/OBU)
- > Hora do sistema de posicionamento global
- > Latitude do sistema de posicionamento global
- > Total de horas de funcionamento
- > Consumo de combustível últimas 24 h
- > Fabricante
- > Designação do cliente para a máquina
- > Altitude do sistema de posicionamento global
- > Longitude do sistema de posicionamento global
- > Consumo total de combustível
- > Distância total



O escopo dos dados depende do modelo

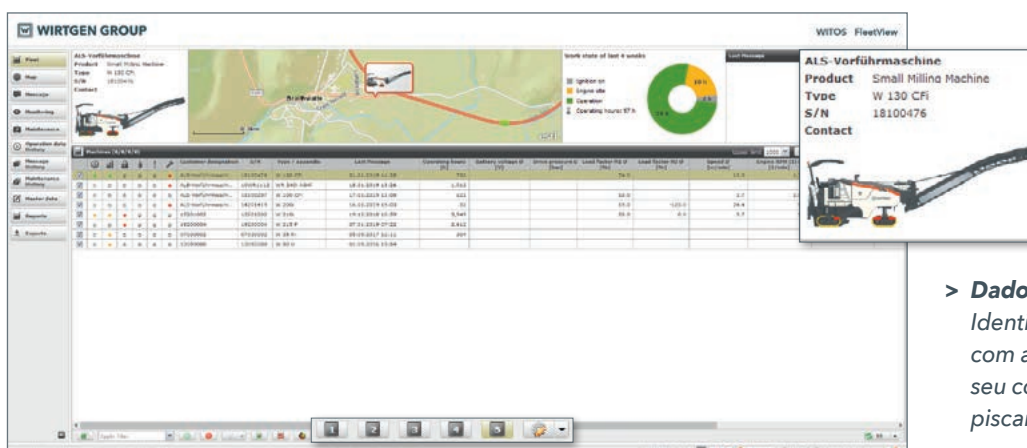
*AdBlue® é uma marca registrada da Verband der Automobilindustrie (VDA) e. V. (Associação Alemã da Indústria Automotiva).

APLICATIVO WEB

VISÃO GERAL DA MÁQUINA

A visão de frota fornece uma visão geral compacta do estado operacional atual de suas máquinas. Você pode selecionar uma ou várias máquinas para visualizações e análises mais detalhadas. Funções abrangentes de filtragem e classificação ajudarão você a personalizar a visão geral de acordo com suas necessida-

des. Você pode predefinir até cinco visualizações diferentes com base em parâmetros que definem suas necessidades. Depois de personalizado e salvo localmente, isso garante que as informações desejadas estejam sempre rapidamente disponíveis para você em um piscar de olhos.



> Dados da máquina

Identifique suas máquinas com absoluta certeza e veja seu contato definido em um piscar de olhos.

Load factor M1 Ø [%]	Load factor M2 Ø [%]	Speed Ø [m/min]
54.0		13
18.0		1
19.0	-125.0	24
28.0	0.0	5

> Dados operacionais

Olhe para suas máquinas e veja os dados atuais, como valores de dados operacionais mínimos, máximos e médios.

Geo position (latitude longitude)	
Degree / minute / second	53°31'29.3814120"
Degree / minute	53°31.4896902" 10°
Degree	53.5248282 10.102

> Dados de localização

Os dados de localização transmitidos lhe dirão exatamente onde estão suas máquinas.

Machines (8/8/8/8)					
Customer	Machine	Status	Location	Speed	Load
ALS-Vorfü	ALS-Vorfü	On	53°31'29.3814120"	13	54.0
ALS-Vorfü	ALS-Vorfü	On	53°31'29.3814120"	13	54.0

> Dados do WITOS FleetView

Sempre capaz de agir: os status das máquinas exibidos de forma compacta fornecem uma rápida visão geral do estado operacional de suas máquinas.

> Status de monitoramento, próxima manutenção, avisos atuais e mensagens de erro - as informações mais importantes estão disponíveis de imediato, permitindo uma resposta rápida.

MAPA

A visualização do mapa mostra a localização atual de uma ou várias máquinas.*

A função de caminho da máquina permite rastrear a rota que a máquina realiza durante a operação e o transporte.

Você pode usar a pesquisa em raio de abrangência para selecionar várias máquinas ou individuais, como aquelas em um canteiro de obras.

Você pode, então, examinar as máquinas com mais detalhes em outras visualizações, como a visão de frota, a visualização de mensagens ou a de histórico.



> Informação rápida da máquina
A janela de mensagens contém informações sobre o status operacional, de erros, monitoramento e manutenção da máquina.

*Há informações breves disponíveis para máquinas individuais que relatam o status da máquina em questão.

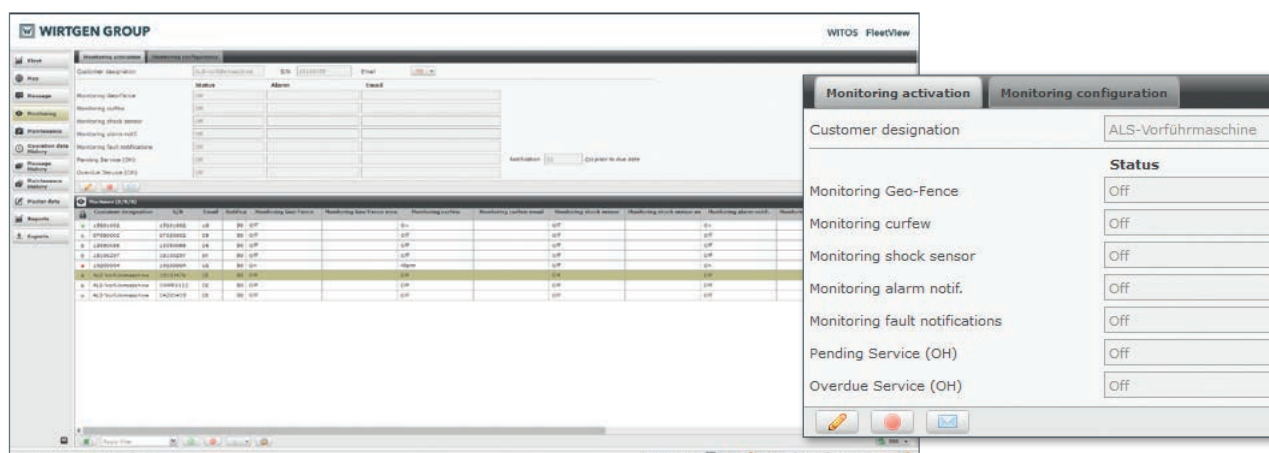
APLICAÇÃO

MONITORAMENTO

Defina horários e locais, onde e quando suas máquinas podem operar. Ao ativar a proteção de monitoramento, você receberá imediatamente uma notificação por e-mail sobre o acesso não autorizado à máquina. Para minimizar tempos de inatividade desnecessários para suas máquinas, os e-mails podem

notificá-lo sobre a próxima manutenção da máquina, permitindo que você planeje a equipe e o material necessários em tempo hábil.

Você também pode ser notificado sobre mensagens de erro e aviso por email.



> Alerta de horário

Uma notificação é enviada se a máquina for ligada dentro do período definido.

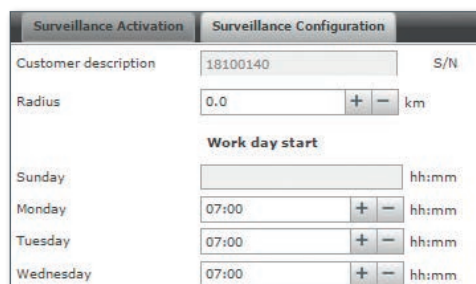
> Geolocalização

Receba uma mensagem no momento em que a máquina estiver fora da região geográfica permitida durante o monitoramento.

> Sensor de movimento

O sensor de movimento integrado gera mensagens de posição mesmo quando desligado. Isso garante que os movimentos de transporte sejam documentados.

Quando a máquina é desligada, a unidade de telemática pode ser "acordada" se o sensor de movimento for acionado, encaminhando automaticamente uma mensagem para as pessoas designadas. Isso significa que você é imediatamente informado sobre movimentos não programados, por exemplo.

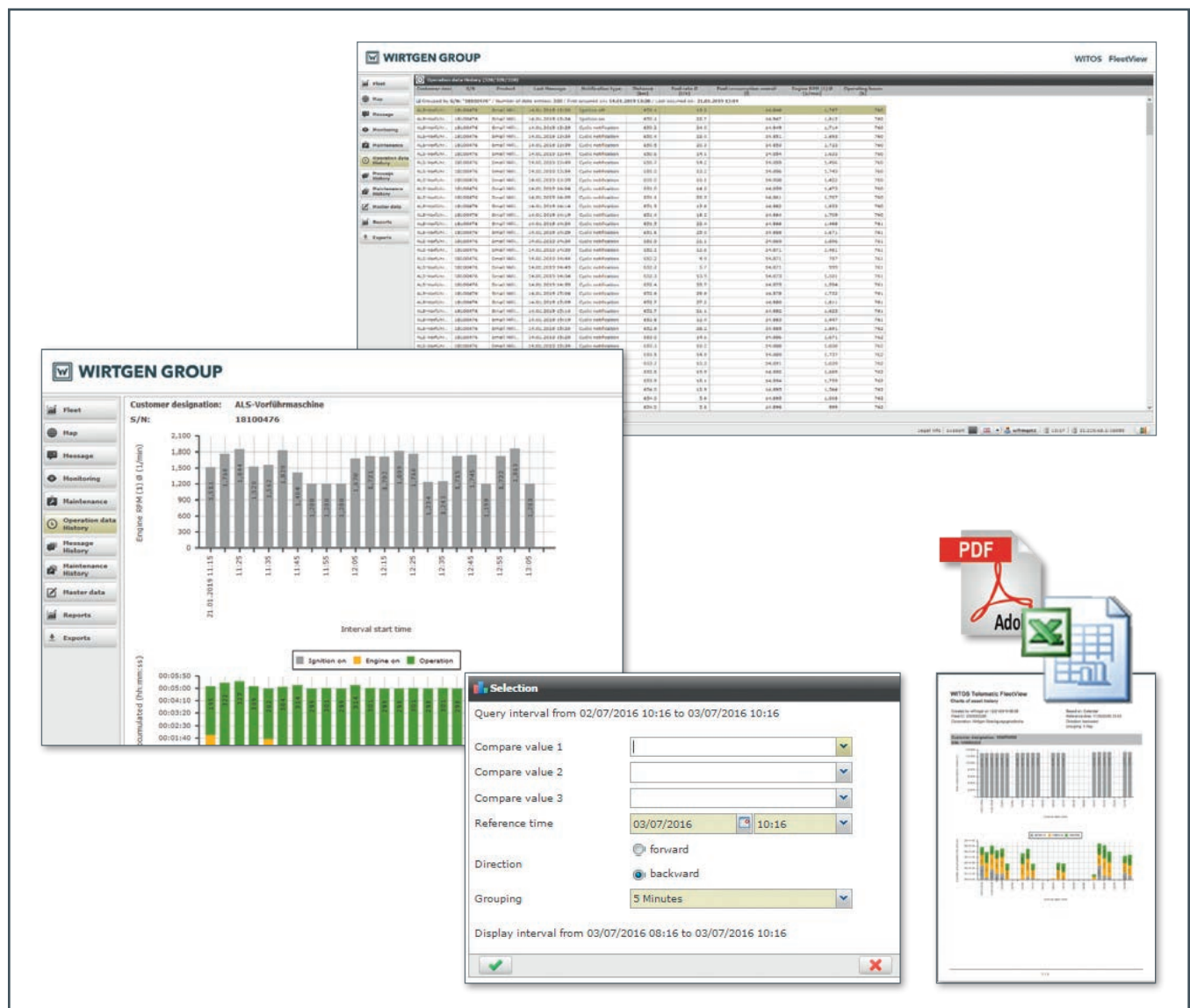


DADOS OPERACIONAIS / HISTÓRICO

Dê uma olhada no passado de suas máquinas. A visão histórica permite exibir dados operacionais e de localização para suas máquinas durante um período de definição livre, em um layout claro e de fácil leitura.

Dependendo da sua seleção, você também pode exibir até três parâmetros adicionais em forma de gráfico no indicador de status operacional e gerá-los no formato PDF.

Ao pressionar um botão, todos os dados tabulados podem ser facilmente gerados como arquivos CSV.



APLICAÇÃO

MENSAGENS / HISTÓRICO

Todas as mensagens atuais e anteriores das máquinas: Veja um resumo e especifique quais informações detalhadas serão exibidas com as mensagens.

Todas as mensagens são exibidas e descritas exatamente como estão nas máquinas. A categorização de mensagens e documentos/tempo de desativação permitem que você tire conclusões significativas sobre os status de serviço das máquinas.



S/N	Machine	Reported	Reported until	Operating hours	Message
18100140	W18100140	02/08/2016 07:47	02/08/2016 07:51	113.5	Software condition: Fuel filter clogging / new height
18100140	W18100140	02/08/2016 07:47	02/08/2016 07:51	113.5	Software condition: Fuel filter clogging / new height
18100140	W18100140	02/08/2016 13:37	02/08/2016 13:46	113.7	Software condition: Fuel filter clogging / new height
18100140	W18100140	02/08/2016 13:40	02/08/2016 13:40	113.8	Software condition: Fuel filter clogging / new height
18100140	W18100140	02/08/2016 13:49	02/08/2016 13:50	113.9	Software condition: Fuel filter clogging / new height
18100140	W18100140	02/08/2016 14:02	02/08/2016 14:05	114.1	Software condition: Fuel filter clogging / new height
18100140	W18100140	02/08/2016 14:04	02/08/2016 14:05	114.2	Software condition: Fuel filter clogging / new height
18100140	W18100140	02/08/2016 14:11	02/08/2016 14:16	114.3	Software condition: Fuel filter clogging / new height
18100140	W18100140	02/08/2016 14:11	02/08/2016 14:16	114.3	Software condition: Fuel filter clogging / new height
18100140	W18100140	02/08/2016 14:13	02/08/2016 14:16	114.3	Software condition: Fuel filter clogging / new height

> **Mensagens azuis** indica estados não críticos específicos do sistema da máquina que devem ser levados em conta ao operar a máquina.

> **Mensagens amarelas** representa um estado crítico anormal e iminente, permitindo que você o monitore especificamente e evite danos subsequentes às máquinas.

> **Mensagens vermelhas** indicam estados críticos que exigem que a máquina seja parada imediatamente.

> **Mensagens pretas** mantém você informado sobre o status do mecanismo de acionamento da máquina e são mostradas em código SPN / FMI.

SERVIÇO / HISTÓRICO

A visão do histórico da seção de manutenção contém todas as informações necessárias para garantir a manutenção ideal do maquinário. Desde relatórios de manutenção em visitas anteriores à oficinas até informações sobre o tipo e a pro-

gramação do próximo trabalho de manutenção, as funções do serviço garantem, de forma confiável, que suas máquinas permaneçam operacionais.



WIRTGEN GROUP WITOS FleetView

Field	Value
Equipment designation	20-3000/3000/3000
Serial	10100176
Year	01/2010
Operating hours	704 h
Last maintenance	04.08.2017 06:53
Last maintenance at	976
Last maintenance type	250h-Service
Entered by	Service Center Wirtgen GmbH, Mannheim
Next maintenance at the latest (20%)	05.08.2017
Next maintenance type	250h-Service
Next maintenance type	250h-Service

Field	Value
Maintenance type	250h-Service
Executed on	04.08.2017
Executed at	976
Entered by	Service Center Wirtgen GmbH, Mannheim
Order number	123456

Field	Value
Equipment designation	20-3000/3000/3000
Serial	10100176
Year	01/2010
Operating hours	704 h
Last maintenance	04.08.2017 06:53
Last maintenance at	976
Last maintenance type	250h-Service
Entered by	Service Center Wirtgen GmbH, Mannheim
Next maintenance at the latest (20%)	05.08.2017
Next maintenance type	250h-Service
Next maintenance type	250h-Service

Create service

Service type: 500h-Service

Executed on: 03/07/2016 11:18

Served at: 498

Executed by: Max Muster

Entered by: wifringst

Order number: 123456

Info:

Next service type: 1000h-Service

Maintenance History

Maintenance type	Executed on	Maintenance at [h]	Executed by
250h-Service	11/11/2014 06:53	976	Reperaturabteilung
1000h-Service	11/11/2014 06:55	976	Reperaturabteilung

APLICAÇÃO

MASTER DATA

Um ID de máquina específico do cliente pode ser adicionada aos dados mestre. Há também a opção de indicar uma pessoa de contato para cada máquina, como o operador da máquina (1).

Os proprietários podem transferir ou emprestar a máquina para outros usuários do WITOS FleetView. A máquina aparece no sistema WITOS FleetView do novo usuário

pelo período de tempo especificado pelo proprietário (2).

O valor inicial pode ser configurado individualmente no cálculo das horas de operação (3). No caso de máquinas sem conexão de barramento CAN, o WITOS FleetView pode contar o número de horas que uma máquina operou com base no sinal do alternador D +.



WITOS FleetView

Machine | Maintenance | Oh. calculation | Configuration

Customer designation: ALB-Vorfurmaschine
S/N: 18100475
S/N TCU master data: W 130 CF
Type / appendix: Note

Name: _____
First name: _____
Email: _____
Phone: _____

Headquarters: Wirtgen GmbH
Subsidiary: _____
Dealer: Deere & Company
Service s.: _____
Responsible service s.: _____
Owner: Training Hesse (2004048275)
Holder: _____

Customer designation	S/N	Product	S/N TCU machine	S/N TCU master data	S/N no. machine	S/N no. master	Type / appendix	Operating h	Brand	Headquarters	Dealer	Owner	Holder	Share own machines
18100003	18100003	Large Roll.	01-A0574C3	*01-A05881*6418	89144040	W 210	3.549	Wirtgen GmbH	Wirtgen GmbH	Stammwerk Wirtgen	Training Hesse (SO)			
07030002	07030002	Small Roll.	01-A0580F2		W 35 R	264	Wirtgen GmbH	Wirtgen GmbH	Stammwerk Wirtgen	Training Hesse (SO)				
12050088	12050088	Small Roll.	01-A0580A1		W 30 H	623	Wirtgen GmbH	Wirtgen GmbH	Stammwerk Wirtgen	Training Hesse (SO)				
18100297	18100297	Small Roll.	01-A0580A1	A0580A1	89144040	W 100 CF	2.612	Wirtgen GmbH	Wirtgen GmbH	Stammwerk Wirtgen	Training Hesse (SO)			
18100004	18100004	Large Roll.	02-0C137FE		W 212 F	784	Wirtgen GmbH	Wirtgen GmbH	Stammwerk Wirtgen	Training Hesse (SO)				
ALB-Vorfurmaschine	18100476	Small Roll.	01-A0580V1		W 130 CF	1.012	Wirtgen GmbH	Wirtgen GmbH	Stammwerk Wirtgen	Training Hesse (SO)				
ALB-Vorfurmaschine	18100475	Small Roll.	02-0B8811CB		W 240 A04f	82	Wirtgen GmbH	Wirtgen GmbH	Stammwerk Wirtgen	Training Hesse (SO)				
ALB-Vorfurmaschine	14201419	Large Roll.	02-0B8811CB		W 200									

Machine | Service | Oh. calculation | Configuration

Customer description: 18100140
S/N: 18100140
S/N TCU master data: A05K3F1
Type / appendix: W 130 CF

Name: Master
First name: Max
Email: support@witos.com
Phone: +49 2643 131 9999

Distribute

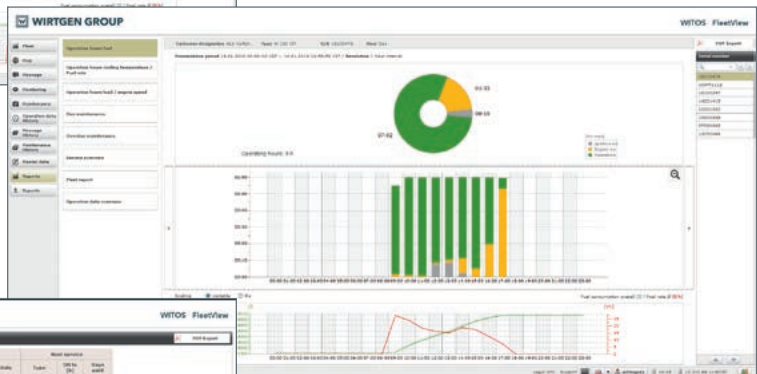
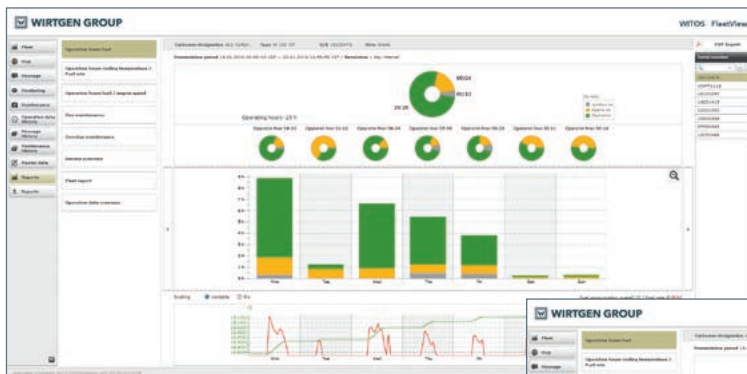
Number of machines: 1
Owner (Fleet ID): _____
Owner (Name): _____
Distribute up to: _____

Ok Abort

RELATÓRIOS

Há três relatórios pré-definidos disponíveis como um gráfico interativo. Eles mostram ao usuário uma divisão das horas de operação durante um período de tempo definido. Os relatórios também mostram o consumo de combustível, taxa de combustível, velocidade do motor, temperatura do líquido arrefecedor e carga do motor.

Há também cinco relatórios pré-definidos em formato de lista para fornecer uma visão geral dos status em toda a frota de máquinas.



Machine	Machine ID	Machine Name	Machine Type	Machine Status	Machine Location	Machine Operator	Machine Fuel Consumption	Machine Fuel Efficiency	Machine Fuel Cost	Machine Fuel Savings
W1000001	W1000001	W1000001	W1000001	W1000001	W1000001	W1000001	W1000001	W1000001	W1000001	W1000001
W1000002	W1000002	W1000002	W1000002	W1000002	W1000002	W1000002	W1000002	W1000002	W1000002	W1000002
W1000003	W1000003	W1000003	W1000003	W1000003	W1000003	W1000003	W1000003	W1000003	W1000003	W1000003
W1000004	W1000004	W1000004	W1000004	W1000004	W1000004	W1000004	W1000004	W1000004	W1000004	W1000004
W1000005	W1000005	W1000005	W1000005	W1000005	W1000005	W1000005	W1000005	W1000005	W1000005	W1000005

➤ Os usuários podem ampliar e reduzir o gráfico interativo para determinar rapidamente como a máquina foi usada no período de tempo selecionado.

APLICAÇÃO

RELATÓRIOS

O relatório exibido (1) pode ser exportado em formato PDF (3) para mostrar um período de tempo livremente definido (2), permitindo aos usuários gerar análises para campos individuais.





VANTAGENS

VANTAGENS PARA CLIENTES, ATENDIMENTO AO CLIENTE E LOCADORES

CLIENTES

- > Gerenciamento abrangente de frota de fonte única
- > Maior disponibilidade graças à rápida detecção do status da máquina
- > Menos paradas graças ao monitoramento de combustível
- > Programação otimizada da máquina graças à posição do GPS e ao status da máquina
- > Vigilância para impedir o acesso não autorizado à máquina
- > Maior disponibilidade graças ao planejamento do trabalho de manutenção preditiva

SERVIÇO AO CLIENTE

- > Planejamento preditivo para manutenção
- > Notificação por e-mail quando o serviço é devido
- > Priorização de operações de manutenção
- > Resolução de problemas de telefone mais rápida graças às mensagens da máquina
- > Preparação orientada para o objetivo das operações de serviço graças à localização de falhas
- > Informações precisas sobre a posição da máquina para implantação do técnico de serviço

LOCADOR

- > Detecção de localização precisa da máquina
- > Relatórios sobre o uso da máquina
- > Vista do histórico de manuseio de máquinas
- > Base clara para calcular o aluguel de máquinas

O sistema de telemática WITOS FleetView com WITOS FMI inclui a unidade de controle WITOS (TCU), o uso do sistema de gerenciamento de frota baseado na Web e a taxa de manutenção WITOS por 3 anos a partir da inicialização (o uso posterior do sistema é possível após este prazo tenha passado, mas não pode ser garantido devido a alterações no padrão de telefone celular (por exemplo, de 2G para 3G), problemas de cobertura de rede ou similar).





WIRTGEN GROUP



WIRTGEN GROUP

Branch of

John Deere GmbH & Co. KG

Reinhard-Wirtgen-Str. 2

53578 Windhagen

Alemanha

T: +49 2645 / 13 10

F: +49 2645 / 13 13 97

customersupport@wirtgen.de

 www.wirtgen-group.com