



Original de WIRTGEN **SISTEMAS DE PLACAS DE BASE**

CLOSE TO OUR CUSTOMERS

WIRTGEN OFRECE DIVERSOS TIPOS DE PLACAS DE BASE PARA QUE USTED, COMO CLIENTE, PUEDA ELEGIR SU TIPO DE UNIÓN ATORNILLADA PREFERIDO. Independientemente de su decisión, todas las placas de base de WIRTGEN ofrecen una tracción fiable sobre los firmes más diversos y evitan además posibles daños en la capa de asfalto. Con las placas de base de WIRTGEN hará siempre la elección correcta.

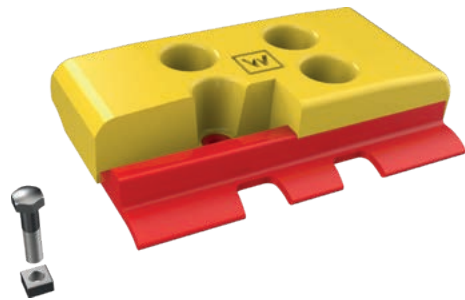
 parts.wirtgen-group.com

PLACAS DE BASE POLY GRIP

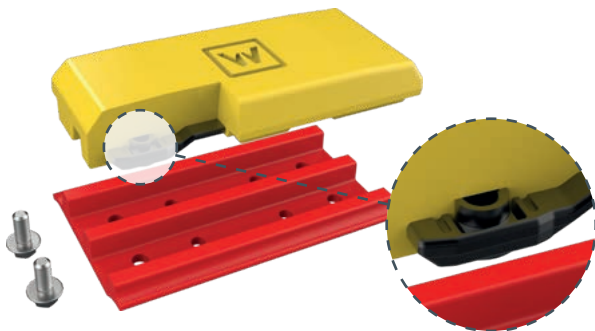
Nuestras placas de base Poly Grip originales de WIRTGEN garantizan desde siempre una tracción fiable sobre todo tipo de subsuelos:

- > Son especialmente resistentes gracias a una mezcla de poliuretano especial. Esta garantiza una larga durabilidad también en caso de altas cargas puntuales.
- > Durabilidad extremadamente larga gracias a un alto volumen de poliuretano.
- > Alta resistencia de las placas de base a la rotura y el desgaste. Las superficies de rodadura curvadas destacan a la hora de transitar sobre bordillos y bordes de fresado.
- > Las placas de acero de perforación especial endurecido garantizan una alta resistencia al doblamiento.
- > El asiento firme y fiable de los tornillos se consigue mediante atornilladuras de las placas de base con rosca fina y alta resistencia.

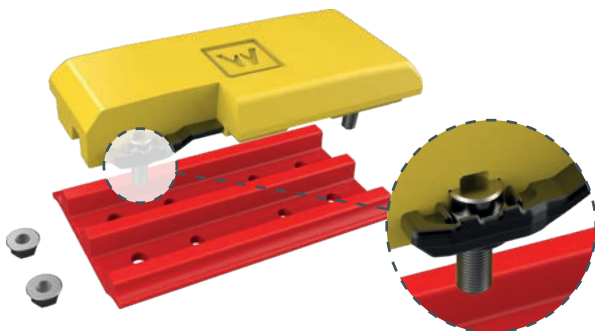
Placas de base Poly Grip



Placas de base en dos variantes de montaje EPS PLUS



- > **EPS PLUS:** Montaje mediante una rosca fina y un seguro de tornillos microencapsulado.



- > **EPS PLUS con espárragos:** Montaje atornillando las tuercas en los espárragos unidos inseparablemente al Pad

PLACAS DE BASE EPS PLUS

La innovación en la familia de productos de placas de base de WIRTGEN es el Easy-Pad-System (EPS PLUS):

- > Cambio del Pad independientemente de la base.
- > Un 20 % más de volumen de desgaste en comparación con las placas de base Poly Grip permite una larga durabilidad.
- > El diseño optimizado de las superficies de rodadura sirve de protección frente a las aristas de los bordillos y garantiza una marcha excelente.
- > Con una mezcla de poliuretano especial se consigue una extrema resistencia a la rotura.
- > La unión firme se logra a través del contacto metálico entre las inserciones de acero con rosca y las placas de acero.
- > Ambas variantes permiten un cómodo montaje.



MÁS INFORMACIÓN:

parts.wirtgen-group.com