



Original WIRTGEN SYSTÈMES DE PATIN DE CHENILLE

CLOSE TO OUR CUSTOMERS

WIRTGEN PROPOSE DIFFÉRENTS TYPES DE PATINS DE CHENILLE AFIN QUE VOUS PUISSIEZ CHOISIR LE TYPE DE RACCORD QUE VOUS PRÉFÉREZ. Indépendamment de votre choix, tous les patins de chenille de WIRTGEN assurent une traction fiable sur les revêtements les plus divers tout en empêchant les éventuels endommagements de la couche d'asphalte. Avec les patins de chenille de WIRTGEN, vous ne pouvez pas vous tromper.

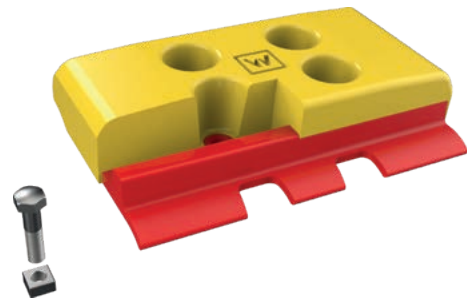
 parts.wirtgen-group.com

PATINS DE CHENILLE POLY GRIP

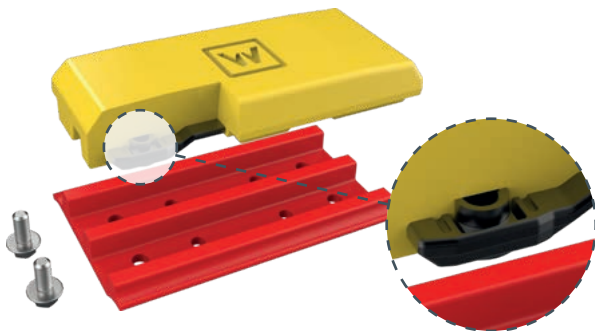
Nos patins de chenille Poly Grip d'origine de WIRTGEN garantissent une traction fiable à tout moment sur les sols supports les plus divers :

- > Ils offrent une stabilité exceptionnelle grâce à un mélange de polyuréthane spécial. Celui-ci assure également de longues durées d'utilisation sous des charges ponctuelles élevées.
- > Durée de vie extrêmement longue grâce à un volume élevé de polyuréthane.
- > Haute résistance à l'usure et à la rupture des patins de chenille. Les surfaces de roulement coudées convainquent lors du passage sur les bordures de trottoir et les bords de fraisage.
- > Des plaques d'acier trempé en acier au bore spécial garantissent une grande résistance au cintrage.
- > L'assise solide des vis est le résultat de vissages très solides des patins de chenille avec un filetage fin.

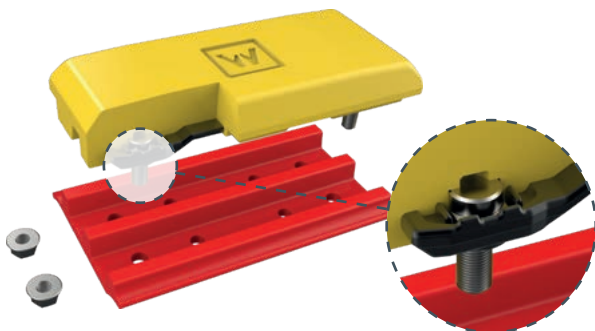
Patins de chenille Poly Grip



Patins de chenille EPS PLUS en deux variantes de montage



- > **EPS PLUS** : Montage à l'aide d'un filetage fin et vis revêtues de microcapsules



- > **EPS PLUS** avec goujons filetés : Montage par vissage des écrous sur les goujons raccordés au patin de manière inséparable

PATINS DE CHENILLE EPS PLUS

Le système Easy Pad System (EPS PLUS) est une véritable innovation dans la gamme de patins de chenille d'origine WIRTGEN :

- > Remplacement des patins possible indépendamment de la plaque de base.
- > Un volume d'usure de 20 % de plus par rapport aux plaques de base Poly Grip assure une grande longévité.
- > La conception optimisée des surfaces de roulement assure la protection des bordures de trottoir et un fonctionnement exceptionnel.
- > Résistance extrême à la rupture assurée par un mélange de polyuréthane spécial.
- > La fixation solide est assurée par le contact métallique des inserts en acier à filetage avec les plaques d'acier.
- > Les deux variantes garantissent une grande facilité de montage.



POUR DE PLUS AMPLES
INFORMATIONS :

parts.wirtgen-group.com